

Baulmes - Vuitebœuf
Rances - Champvent
Essert-s.-Champvent
Valeyres-s.-Rances
Villars-s.-Champvent
Vugelles-La Mothe
Sergey - L'Abergement
Method - Suscévaz
Lignerolle - Les Clées - Orges

BULLETIN DES AVIS OFFICIELS

Paraît chaque mercredi

Rédaction et publicité:

Greffe municipal, 1446 Baulmes

Tél. 024 459 15 66

Fax 024 459 19 64

Courriel: info@baulmes.ch

Le lundi et le jeudi: 08h00 - 11h00

Le mardi: 17h30 - 19h00

Abonnements: Fr. 20.- par an

Publicité: A la case (Fr. 15.-)

Les demandes d'abonnements sont reçues par les Greffes municipaux des communes de Baulmes, Vuitebœuf, Rances, Champvent, Essert-sous-Champvent, Valeyres-sous-Rances, Villars-sous-Champvent, Vugelles-La Mothe, Sergey, L'Abergement, Method, Suscévaz, Lignerolle, Les Clées, Orges.

CÉLÉBRATIONS

Dimanche 17 janvier 2016

Giez	9 h 00	Culte.
Grandson	10 h 15	Culte.
Fiez	10 h 00	Culte. J.-N. Fell.
Baulmes	10 h 00	Culte. V. Richard.
Method	10 h 00	Culte. Animation pour les enfants. A.-C. Rapin.
Vallorbe	10 h 30	Culte à l'église catholique de Vallorbe. Célébration œcuménique interparoissiale. R. Akouri (abbé), A. Baehni (pasteure à Vallorbe) et A. Gelin (pasteure à Ballaigues-Lignerolle).

COMMUNAUTÉ CATHOLIQUE – EGLISE CATHOLIQUE DE BAULMES

1^{er} dimanche du mois: messe à **9 h 30** en français - 3^e dimanche du mois: messe à **9 h 30** en italien

L'enquête publique est ouverte du **9.01.2016** au **7.02.2016**.

La Municipalité



ORGES

Enquête municipale

La Municipalité, sous réserve du droit des tiers et des dispositions légales et réglementaires en la matière, a dispensé des formalités d'enquête publique M. André Cachin, pour apporter quelques modifications au niveau des façades sur la parcelle N° 602, ECA N° 203.

Un avis sera affiché au pilier public **du mercredi 13 janvier au jeudi 11 février 2016**, les plans pourront être consultés pendant la même période au greffe municipal pendant les heures d'ouverture du bureau ou sur demande.

La Municipalité

Demande de permis de construire (P)

Commune: Orges

Compétence: (ME) Municipale Etat

Réf. communale: 5924

N° CAMAC: 159661

Parcelle: 607

Coordonnées: 534.850/184.365

Nature des travaux: Construction nouvelle.

Construction de 2 villas mitoyennes

Situation: Chemin du Giron

Propriétaire(s), promettant(s), DDP(S): Huguenin Jacques

Auteur(s) des plans: Glauser Frédéric, architecte

Demande de dérogation: Art. 15 et art. 9 du PQ Le Giron

Enquête publique ouverte: du **15.01.2016** au **15.02.2016**

Les plans pourront être consultés pendant la même période au greffe municipal pendant les heures d'ouverture du bureau ou sur demande.

La Municipalité



RANCES

Recensement des chiens

En application de l'article 9 de la Loi sur la police des chiens du Canton de Vaud du 31 octobre 2006, la Municipalité de Rances informe les propriétaires ou détenteurs de chiens qu'ils sont tenus de déclarer au bureau du Contrôle des habitants, ainsi qu'à la banque de données ANIS (Animal Identify Service SA, à Berne), **jusqu'au 31 janvier 2016**:

- les chiens acquis ou reçus en 2015
- les chiens nés en 2015 et restés en leur possession
- les chiens vendus, décédés ou donnés au cours de l'année 2015, pour radiation
- les chiens qui n'ont jamais été annoncés

Les chiens doivent être identifiés au moyen d'une puce électronique mise en place par un vétérinaire.

La détention d'un chien potentiellement dangereux est soumise à autorisation du département en charge des affaires vétérinaires.

La Municipalité

Recensement des chiens

En application de l'art. 9 de la Loi sur la police des chiens du Canton de Vaud du 31 octobre 2006, la Municipalité de Valeyres-sous-Rances informe les propriétaires ou détenteurs de chiens qu'ils sont tenus de déclarer au greffe municipal, ainsi qu'à la banque de données ANIS (Animal Identify Service SA, à Berne) **jusqu'au 31 janvier 2016**:

- les chiens acquis ou reçus en 2015
- les chiens nés en 2015 et restés en leur possession
- les chiens vendus, décédés ou donnés au cours de l'année 2015 (pour radiation)
- les chiens qui n'ont jamais été annoncés

Les chiens doivent être identifiés au moyen d'une puce électronique, mise en place par un vétérinaire.

La détention de chiens potentiellement dangereux est soumise à autorisation du département en charge des affaires vétérinaires.

La Municipalité



LIGNEROLLE

Demande de permis de construire (P)

Commune: Lignerolle

Compétence: (M) Municipale

Réf. communale: 01/16

N° CAMAC: 160245

Parcelle: 111

N°s ECA: 66a, 66b

Coordonnées: 525.060/177.100

Nature des travaux: Rénovation totale. Rénovation des appartements existants (bâtiments N° 66a+b ECA)

Situation: Les Nézoires 6

Propriétaire, promettant, DDP: Admin. Werly S. - PPE parc. 111 / Requ. Werly J+B - Lots PPE I à 3

Auteur des plans: Thibaud Jean-Luc, Thibaud Zingg



VALEYRES SOUS RANCES

Pluviométrie en 2015

Total de l'année: **771.2 l/m²**

La moyenne sur 47 ans est de **913 l/m²**

L'année 2015 a été moins pluvieuse que 2014:

juin = 36.4 l/m²

juillet = 51.0 l/m², dont 30 l/m² en 2 jours

août = 103 l/m²

septembre = 93.6 l/m²

La Municipalité

SANI-BOIS

André Overney

Traitement de charpente

Cirons - capricornes - vers du bois

Protections contre les fouines

Champignons du bois - mэрule

1400 Yverdon - 024 445 23 20 - 079 418 65 20



Evolaine Perusset

Rue Tuilière 25 - 1446 BAULMES

Soirées Méditations

1 jeudi par mois, de 19h30 à 21h00
possibilité de créer un groupe le mardi

Dès le jeudi 14.01.2016

**Ces méditations vous aident
à être présent
dans votre corps et dans votre vie**

**Centrage, ancrage et nettoyage des
différents systèmes et organes du corps**

Enseignement, questions et partage

Sur inscription uniquement

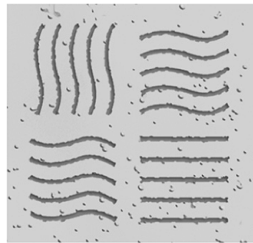
Renseignements au **079 547 73 89**
evolaineperusset@gmail.com
www.mandalavie.ch

*

Massages métamorphiques - Soins énergétiques
Dialogue Intérieur - Atelier « Mandalas »

CORPS ACCORD

Retrouver l'équilibre



- **Massages...**
 - relaxant
 - ayurvédique
 - neuro-musculaire
 - aux pierres chaudes
- **Coaching**
- **Thérapie Polarity**
- **Questions sociales**
 - renseignements,
 - conseils, etc.

Audrey Roncière

Masseuse, animatrice
en atelier créatif
et infirmière sage-femme

Sur rendez-vous au
079 394 87 00

- Détente
- Bien-être
- Harmonisation
- Regain d'énergie

Philippe Roncière

Masseur, coach,
thérapeute Polarity
et travailleur social

Sur rendez-vous au
079 653 53 52

- Problèmes de dos
- Douleurs musculaires
- Envie de se réorienter
- Besoin de faire le point

Institut Corps Accord • Auberge du Cerf • Rue du Collège 2 • 1357 Lignerolle

sanitaire chauffage
Gaillard Etienne
Tél. 024 441 53 01 • 079 206 98 56

Système d'aspirateur
centralisé
Représentant régional
allaway
LIGNEROLLE

Salle de la Marive - YVERDON-LES-BAINS**Samedi 16 janvier 2016 à 20h00**

Ouvertures des portes à 18h30

**Super Loto**

30 séries à Fr. 10.- la carte / Jackpot toujours à Fr. 30.-
La planche de 6 cartes = Fr. 50.- avec une carte Royale offerte

Quine: Fr 60.- / Double: Fr 80.- / Carton: Fr 120.-

Super Royale avec 5 x Fr. 300.-

Carte à Fr. 5.- / 4 cartes pour Fr. 15.-

Plus de Fr. 10'000.- de lots en bons d'achat Coop-Migros et commerces de la région**VENTE DE PÂTISSERIES ET SANDWICHES DURANT LE LOTO**

EN SOUVENIR DE

**Monsieur
Franco GIANI**
(dit Nonno)

10 ans déjà
Que tous ceux qui t'ont connu
aient une pensée pour toi
Tu nous manques
Ta famille

Concert vocal
donné par «**La Chanson de Fribourg**»
sous la direction de Pierre Huwiler

Dimanche 17 janvier 2016 à 17h 00
à l'Eglise de Baulmes

Parking derrière la salle des Fêtes, sous la gare de Baulmes

ENTRÉE LIBRE - COLLECTE

CREASOLS
DESIGN SARL
OSEZ L'EXTRAVAGANCE

PARQUETS - MOQUETTES
PVC - LINO - STORES
024 459 11 32

DEVIS GRATUIT
VENTE A L'EMPORTER

SHOWROOM
CHAMPS LOVATS 13 - 1400 YVERDON
WWW.CREASOLS.CH

L'Auberson-Excursions

all inclusive !

**CARNAVAL DE
NICE**
ROI DES MEDIAS

DU 12 AU 28 FÉVRIER 2016
NICECARNIVAL.COM | #niececarnaval

Lettres Retrouvées

Ecrivain public
Lettres Retrouvées
Ria Matile

Chemin Sous-Bois 1 -1435 Essert-Pittet
077 452 80 19
lettres.retrouvees@gmail.com

N'hésitez pas à me contacter !

Dans votre région, votre écrivain public...
... prépare votre courrier, discours ou poème;
... corrige votre document ou le réécrit;
... prend en charge à domicile votre secrétariat ou facturation.


Bader
Votre spécialiste
en gestion des déchets

Bader métaux
Récupération de fers et métaux

Laurent Bader
Les Charrières - 1445 VUITEBŒUF

Fixe: +41 24 459 25 75 - Fax: +41 24 459 25 76
Laurent Natel 1: +41 79 206 52 37
Frédéric Natel 2: +41 79 794 93 32
www.badermetaux.ch - laurent.bader@badermetaux.ch

**CARNAVAL DE NICE - GRASSE -
CANNES - MENTON - MONACO**

Du 15 au 19 février 2016

CHF 745.00 personne *all inclusive* sur la base d'un hébergement en chambre double

Programme détaillé sur demande et réservation au 079 590 14 43 ou
voyages@bluwin.ch

A LOUER
Appartement
1½ pièces
dans ferme
à Peney-Vuiteboeuf

Possible meublé
 Fr. 900.-, charges comprises

078 626 65 51

Samedi 23 janvier
18h00

Hôtel de ville de Baulmes

Conférence présentée par

Alain Mabilie

<http://baulmes-culture.blogspot.ch>

Le lynx dans le
Nord-vaudois



Entrée libre
 Chapeau à la sortie



Association Culturelle
 de Baulmes et environs



A louer à Baulmes
 dès le 1^{er} avril 2016

Appartement neuf
de 4 pièces
+ grande mezzanine

Au 3^e étage, cuisine agencée,
 cave, 2 places de parc,
 grand balcon, jardin.
 Fr. 1'800.- + Fr. 250.- de charges

Renseignements: **079 681 75 71**



Accordia vous souhaite
 bonne chance!

SUPER LOTO

Vendredi 15 janvier 2016
à La Marive d'Yverdon-les-Bains

Portes 18h30 Loto 20h15
Système fribourgeois 30 séries pour Fr. 10.-

Quine: Fr. 60.- / Double quine: Fr. 80.- / Carton: Fr. 120.-
 Planche de 6 cartons: Fr. 50.- / Jackpot
 Royale à Fr. 5.- (4x Fr. 400.-, 4 cartons pour Fr. 15.-)

Sur les séries 10, 20, 30: Quine, double-quine et carton à
Fr. 100.-, Fr. 200.- et Fr. 300.-

Valeur du loto: **Fr. 10'720.- en bons**

Depuis 25 ans
 à votre service

www.solcreations.ch

SOLCREATIONS

TOUT POUR VOS SOLS
 PARTOUT DANS LE CANTON
 Tél. 024 426 07 26 – 021 887 74 30

*Prenez rendez-vous,
 on se déplace chez vous!*

BULLETIN
 DES
AVIS OFFICIELS

Rédaction et régie des annonces:
 Greffe municipal de Baulmes
 Tél. 024 459 15 66
 Fax 024 459 19 64
 E-mail: info@baulmes.ch

Portes ouvertes

Venez tester les cours de

The Dance Aerobics Compagny

YVERDON-LES-BAINS Maison de paroisse: **Dance2Bfit**

Lundi 19h15 - 20h15 et jeudi 9h00 - 10h00
emiliegaillard@sunrise.ch - 076 523 58 30

VALLORBE Salle polyvalente: **Dance2Bfit**

Mercredi 20h00 - 21h00
amelie.hautier@hotmail.com - 079 740 12 75

Tarif: Fr. 14.-/heure - AVS - Apprenti Fr. 12.-/heure

www.thedanceaerobics.com

1^{ER} ESSAI GRATUIT



SOCIÉTÉ DE MUSIQUE «L'ALLIANCE» BAULMES-CHAMPVENT

sous la Direction de Joël Chabod

Vendredi 12 février 2016 - 20h 15 - Salle des Fêtes de Baulmes**Soirée annuelle**

avec la participation du groupe des cadets de l'Ecole de Musique

Dimanche 14 février 2016 - 10h 30 - Salle des Fêtes de Baulmes**Dîner-Concert***Menu spécial pour la Saint-Valentin*

avec la participation des cadets de l'Ecole de Musique

Repas seulement sur réservation chez Jacky Schläfli**Tél. 079 683 93 83** ou le soir **024 459 19 19**mail: caroline602@bluewin.ch**Danger d'incendie provenant des cheminées et des fourneaux****Dangers**

Pendant la saison froide, des cheminées de salon et des poêles à bois ou en faïence sont régulièrement à l'origine d'incendies de maisons et d'appartements. Le jet d'étincelles est dangereux, de même que les bûches en flammes qui tombent du foyer. Les objets combustibles tels que les vêtements humides n'ont rien à faire sur les poêles ou les radiateurs.

Précautions à prendre

- Placez un rideau métallique ou une grille devant la cheminée, afin d'empêcher le jet d'étincelles.
- Observez une distance suffisante entre le foyer et les objets combustibles tels que les tapis ou les rideaux.
- Seul le bois non traité est autorisé comme combustible dans les installations de chauffage à bois.
- Ne brûlez pas de déchets (papier, carton, matières synthétiques, emballages de lait, etc.).

Maison en flammes à cause de cendres jetées négligemment

Un incendie est survenu dans une villa a provoqué des dommages de 100 000 francs. La cause de l'incendie a pu être élucidée: le feu a pu prendre parce que les cendres de la cheminée n'ont pas été correctement éliminées.

Selon les informations fournies par la police cantonale, les cendres ont été versées dans le container pour déchets verts placé dans une annexe. Les cendres encore chaudes ont mis le feu au container et à l'annexe. L'incendie s'est propagé par la façade jusqu'aux combles.

49 sapeurs-pompiers ont participé à la lutte contre le feu.

Conseils supplémentaires:www.bfb-cipi.ch**cipi centre d'information pour la prévention des incendies**