

Baulmes - Vuitebœuf
Rances - Champvent
Essert-s.-Champvent
Valeyres-s.-Rances
Villars-s.-Champvent
Vugelles-La Mothe
Sergey - L'Abergement
Method - Suscévaz
Lignerolle - Les Clées - Orges

BULLETIN DES AVIS OFFICIELS

Paraît chaque mercredi

Rédaction et publicité:

Greffe municipale, 1446 Baulmes

Tél. 024 459 15 66

Fax 024 459 19 64

Courriel: info@baulmes.ch

Le lundi et le jeudi: 08h00 - 11h00

Le mardi: 17h30 - 19h00

Abonnements: Fr. 20.- par an

Publicité: A la case (Fr. 15.-)

Les demandes d'abonnements sont reçues par les Greffes municipaux des communes de Baulmes, Vuitebœuf, Rances, Champvent, Essert-sous-Champvent, Valeyres-sous-Rances, Villars-sous-Champvent, Vugelles-La Mothe, Sergey, L'Abergement, Method, Suscévaz, Lignerolle, Les Clées, Orges.

CÉLÉBRATIONS

Dimanche 14 février 2016

L'Abergement	9h15	Culte. P.-E. Brun.
Lignerolle	10h30	Culte, cène. P.-E. Brun.
Montagny-près-Yverdon	10h00	Culte. A.-C. Rapin.
Grandson	10h15	Culte dominical suivi d'une discussion sur le thème de la prédication. Carême I. J.-J. Corbaz.
Vugelles	10h00	Culte avec les enfants. J.-N. Fell.
Rances	19h00	Culte, jeunes. Y. Marschall.

COMMUNAUTÉ CATHOLIQUE – EGLISE CATHOLIQUE DE BAULMES

1^{er} dimanche du mois: messe à **9h30** en français - 3^e dimanche du mois: messe à **9h30** en italien

directement auprès d'AMICUS par le biais du «help desk» (0848 777 100 ou info@amicus.ch).

Selon les informations communiquées aux Communes en date du 4 décembre 2015 par le service de consommation et des affaires vétérinaires, l'ancienne banque de données ANIS a été remplacée au 1^{er} janvier 2016 par la nouvelle base de données AMICUS. Ce remplacement a été rendu nécessaire par l'évolution de la législation fédérale.

Les propriétaires dont les chiens sont déjà déclarés sont dispensés de les inscrire à nouveau.

La détention d'un chien potentiellement dangereux est soumise à autorisation du département en charge des affaires vétérinaires.

La Municipalité

A tous les exploitants de terrains situés sur le territoire de la Commune de Rances

La Municipalité constate que les routes et chemins sont fortement souillés suite à des travaux dans les champs. Elle est consciente de la difficulté à effectuer certains travaux en cette saison, mais elle rappelle que toute personne qui salit la voie publique est tenue de la remettre en état d'ordre et de propreté.

Les personnes concernées voudront bien prendre leurs dispositions afin de respecter cette règle et ainsi maintenir les chemins praticables, aussi bien aux véhicules qu'aux piétons.

La Municipalité compte sur la compréhension et la bonne volonté de chacun pour que les routes et chemins de la Commune soient maintenus, en tout temps, dans un état de propreté convenable.

La Municipalité



BAULMES
www.baulmes.ch

Habitants de la Commune au 31.12.2015

1041 habitants dont 857 suisses
184 étrangers

Répartis: suisses 441 femmes 416 hommes
étrangers 80 femmes 104 hommes

La préposée au contrôle des habitants



VUITEBŒUF
www.vuiteboeuf.ch

Dispense d'enquête N° 121

La Municipalité a dispensé des formalités d'enquête les travaux suivants:

Requérant: M^{me} Rita Caspar, route de Vugelles 10, 1445 Vuitebœuf.

Objet: Création d'une cabane de jardin, de 5,20 mètres sur 4,24 mètres, sur l'emplacement de l'ancienne citerne, parcelle 136.

Cet avis est affiché du 10 au 29 février 2016. Les plans peuvent être consultés pendant la même période au greffe municipal.

Les oppositions ou remarques éventuelles sont à adresser à la Municipalité dans le délai mentionné ci-dessus.

La Municipalité

Administration communale Bourse communale

Les bureaux de l'Administration et de la Bourse seront **fermés**

du 22 au 26 février 2016 inclus

La Municipalité



RANCES

Recensement des chiens

En application de l'article 9 de la Loi sur la police des chiens du Canton de Vaud du 31 octobre 2006, la Municipalité de Rances informe les propriétaires ou détenteurs de chiens qu'ils sont tenus de déclarer au bureau du contrôle des habitants **jusqu'au 15 février 2016:**

- les chiens acquis ou reçus en 2015
- les chiens nés en 2015 et restés en leur possession
- les chiens vendus, décédés ou donnés au cours de l'année 2015, pour radiation
- les chiens qui n'ont jamais été annoncés

Les indications suivantes sont encore nécessaires: la race, la couleur de la robe, la date de naissance, la date d'acquisition avec le lieu de provenance.

Les chiens doivent être identifiés au moyen d'une puce électronique mise en place par un vétérinaire.

Dès le 1^{er} janvier 2016, les détenteurs d'animaux ainsi nouvellement identifiés s'inscrivent



**VUGELLES
LA MOTHE**

Autorisation

Dans sa séance du 4 février 2016, la Municipalité a autorisé Monsieur P. BEURET à effectuer les travaux suivants, conformément à la réglementation en vigueur: **Nature de l'ouvrage:** Remplacement d'une porte d'écurie défectueuse par une porte coulissante de type Agridor.

Bâtiment ECA: N° 114

La Municipalité



VUGELLES LA MOTHE

Election de la Municipalité 28 février 2016

Programme de la journée

10h00 à 11h00	Ouverture du bureau pour le 1 ^{er} tour Municipalité
11h30	Proclamation des résultats du 1 ^{er} tour
12h00 à 13h00	Dépôt des listes pour le 2 ^e tour Municipalité
13h00 à 14h00	Ouverture du bureau pour le 2 ^e tour Municipalité
14h30	Proclamation des résultats du 2 ^e tour
14h30 à 15h00	Dépôt des listes pour l'élection du Syndic
15h00 à 16h00	Ouverture du bureau pour l'élection du Syndic
16h30	Proclamation des résultats de l'élection du Syndic

Attention, selon le résultat des votes, ce programme est susceptible d'être modifié en cours de journée (les éventuelles modifications seront affichées au pilier public).

La Municipalité



SERGEY

Greffe municipal Contrôle des habitants Contrôle des étrangers

Vacances

Le bureau sera **fermé**
du 22 au 28 février 2016

La greffe



METHOD

Enquêtes publiques

En application de l'article 57 de la loi sur l'aménagement du territoire et les constructions, la Municipalité soumet à l'enquête publique du 10 février 2016 au 10 mars 2016:

le plan général d'affectation et son règlement

Elle met également en consultation, durant le même délai, le rapport d'aménagement selon l'article 47 OAT qui l'accompagne.

Le dossier est déposé au greffe municipal où il peut être consulté durant les heures d'ouverture des bureaux.

Les observations ou les oppositions peuvent être consignées sur la feuille d'enquête ou adressés sous pli recommandé à la Municipalité durant le délai d'enquête.

Parallèlement, en application de l'article 73 de la loi sur l'aménagement du territoire et les constructions, le Département du Territoire et de l'Environnement soumet à l'enquête publique du 10 février 2016 au 10 mars 2016:

l'abrogation du plan d'extension cantonal (PEC) N°124 Canal d'Entreeroche sur le territoire communal de Method.

Il met également en consultation, durant le même délai, le rapport d'aménagement selon l'article 47 OAT qui l'accompagne.

Le dossier est déposé au greffe municipal ainsi qu'au Service du Développement Territorial où il peut être consulté durant les heures d'ouverture des bureaux.

Les observations ou oppositions peuvent être consignées sur la feuille d'enquête ou adressées sous pli recommandé à la Municipalité ou directement au Département du Territoire et de l'Environnement durant le délai d'enquête.

Afin de renseigner la population sur ces projets, la Municipalité invite les habitants et propriétaires à une séance d'information publique:

**le 15 février 2016 à 19 heures,
à la grande salle**

La Municipalité



LIGNEROLLE

Dispense d'enquête

Dans sa séance du 1^{er} février 2016, la Municipalité de Lignerolle a autorisé M. Michel Dupont, Clos Soleil 5, à effectuer les travaux suivants:

- fermeture du couvert d'entrée existant de sa maison (parcelle 622).

La Municipalité



THEÂTRE Au Battoir d'Orges

2016

Février

**vendredi 26 – spectacle avec repas
dimanche 28 – en matinée**

Mars

**vendredi 4 – samedi 5
vendredi 11 – samedi 12
vendredi 18 – samedi 19**

Drôles de dames pour Hector l'inventeur

Comédie en 2 actes de
Paul Cote

Mise en scène
Simon Borel

Vendredi 26 février – repas spectacle
Apéritif 19h00 – Repas 19h30 – Spectacle 20h30

Dimanche 28 février
début du spectacle 17h30
ouverture des portes 16h00

Les autres dates:
début du spectacle 20h30
ouverture des portes 19h00

Réservez sans tarder !
Par téléphone : 079 550 22 89
Par E-mail :
jpmc.wenger@hotmail.fr

Tous les soirs: Nos fameuses planchettes et gâteaux à la crème

REMERCIEMENTS

Profondément touchée par les témoignages de sympathie et d'affection qui lui ont été adressés lors de son deuil et dans l'impossibilité de répondre à chacun, la famille de

Jean-Daniel Cachemaille

prie toutes les personnes qui l'ont entourée par leur présence, leurs messages, leurs dons, de trouver ici l'expression de sa vive reconnaissance.

Baulmes - Neuchâtel, février 2016

**Ecrivain public**

Lettres Retrouvées
Ria Matile

Chemin Sous-Bois 1 -1435 Essert-Pittet
077 452 80 19
lettres.retrouvees@gmail.com

N'hésitez pas à me contacter !

Dans votre région, votre écrivain public...
... prépare votre courrier, discours ou poème;
... corrige votre document ou le réécrit;
... prend en charge à domicile votre secrétariat ou facturation.

Depuis 25 ans
à votre service

www.solcreations.ch

SOLCREATIONS

TOUT POUR VOS SOLS
PARTOUT DANS LE CANTON

Tél. 024 426 07 26 – 021 887 74 30

*Prenez rendez-vous,
on se déplace chez vous!*



Bader

Votre spécialiste
en gestion des déchets

Bader métaux

Récupération de fers et métaux

Laurent Bader

Les Charrières - 1445 VUIEBŒUF

Fixe: +41 24 459 25 75 - Fax: +41 24 459 25 76

Laurent Natel: +41 79 206 52 37

www.badermetaux.ch

laurent.bader@badermetaux.ch

Société de musique « l'Alliance »**Baulmes - Champvent**

Sous la direction de Joël Chabod

Vendredi 12 février 2016 - 20 h 15 - Salle des Fêtes de BAULMES

Soirée annuelle

avec la participation du groupe des cadets de l'Ecole de Musique

Dimanche 14 février 2016 - 10 h 30 - Salle des Fêtes de BAULMES

Dîner-Concert

Jour de la Saint-Valentin

avec la participation des cadets de l'Ecole de Musique



Repas seulement sur réservation chez Jacky Schläfli

Tél. 079 683 93 83 ou le soir 024 459 19 19

Mail: caroline602@bluewin.ch

**EQUILIBRE**

La kinésiologie est une méthode douce qui permet d'identifier l'origine d'un blocage physique ou émotionnel et d'en libérer le stress.

Le corps retrouve ainsi ses pleines ressources pour se mettre en mouvement et atteindre ses objectifs.

La kinésiologie peut vous aider dans les domaines suivants :

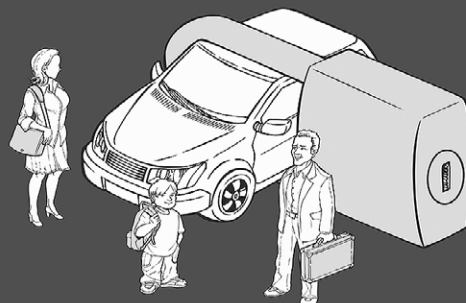
- Troubles du sommeil, fatigue
- Stress et angoisses
- Phobies
- Etape de vie difficile
- Comportement limitant
- Manque de confiance en soi
- Douleur inexplicite
- Douleurs chroniques : ventre, dos, migraines
- Troubles alimentaires
- Difficultés d'apprentissage

Christel Besuchet, kinésiologue diplômée, agréée ASCA

Rue en Parchet 3A - 1372 Bavois - Tél. 078/624 76 03

www.equilibre-kinesiologie.ch

Ne laissez pas vos valeurs sans surveillance !



Videz et verrouillez
votre véhicule !



Soyez attentifs, ne vous laissez
pas distraire !



votrepolice.ch
urgences 117

Le premier vous distrait... le second vous détrousse !

Pickpockets dans les transports publics, faux plombiers à domicile, vols au dos-à-dos sur les terrasses, vols à la portière, voilà plusieurs facettes de délits bien connus que sont les vols à la tire et les vols à l'astuce. Les polices cantonales ont donc choisi de mettre en garde les citoyens contre ce type de délits. Plusieurs réflexes simples peuvent être adoptés pour contrer les voleurs.

Les voleurs à la tire, plus communément dénommés pickpockets, sévissent en priorité aux heures de pointe dans les transports publics et les centres commerciaux. Ils agissent le plus souvent en bandes organisées, lorsque les usagers montent ou descendent des voitures ou des wagons. Il peut également arriver que les voleurs entourent leur cible avant de la détrousser. Dans la majorité des cas, la victime ne se rend compte de rien ou réalise trop tard.

Les voleurs à l'astuce vont user d'un subterfuge pour détourner l'attention de leurs victimes et arriver à leurs fins. Si l'imagination de ces délinquants n'a pas de limite, les cas les plus fréquents demeurent les vols à la portière, les vols au dos-à-dos, les vols à la fausse qualité dans la rue comme à domicile (faux policiers, faux plombiers, etc.)

Si vous êtes abordés dans la rue, dans les transports publics ou démarchés à votre domicile, ayez les bons réflexes !

- **Ne vous laissez pas distraire !**
- **N'emportez avec vous que l'argent nécessaire !**

- **Mettez votre porte-monnaie dans une poche fermée, si possible à l'intérieur d'une veste !**
- **Ne laissez jamais sans surveillance vos sacs à main ou sac à dos !**
- **Attention aux demandes de monnaie et de renseignements !**
- **Dans les parkings, si on vous interpelle pour un motif quelconque, verrouillez votre voiture même si vous devez vous éloigner de quelques mètres !**
- **Ne laissez pas des inconnus entrer dans votre domicile !**

Dans le canton de Vaud, les infractions contre le patrimoine, qui représentent 71,3% des infractions du code pénal continuent leur baisse depuis 2011, avec une diminution en 2014 de 10%. La pression exercée sur le terrain se révèle efficace, puisque les vols à la tire continuent de diminuer (25%), ainsi que les vols à l'astuce (30%) grâce aux actions coordonnées de la Police cantonale et des Polices communales.

*Informations tirées du site de la police coordonnée vaudoise
Direction prévention et communication*

SOCIÉTÉ DE MUSIQUE « L'ECHO DES CAMPAGNES » RANCES / VALEYRES-SOUS-RANCES

Dimanche 6 mars 2016 à 10 h 00
Grande salle de Valeyres-sous-Rances



Repas-concert

**pour sa participation à la prochaine
fête fédérale des musiques à Montreux**



9 h 30 Portes - 10 h 00 Concert annuel de la fanfare - Repas - Concert surprise

Mousse au thon / La charolaise - riz - sauces - salades / Fromages / Dessert / Café

Prix du repas: Fr. 50.- / Renseignement: **079 252 86 45**

Deuxième soirée, le samedi 12 mars 2016

Soirée à Rances

Seconde partie: Théâtre de la jeunesse d'Arnex

Le Restaurant de l'Hôtel de l'Ours à Vuiteboeuf



vous propose

Buffet à gogo

Jeudi à midi: Fr. 19.-/pers.

Dimanche à midi: Fr. 25.-/pers.

Véritable fondue chinoise à gogo

(3 viandes, crevettes, légumes, etc)

Fr. 38.-/pers. (min. 2 pers.)

Réservation: **024 459 22 59**

Mardi à dimanche, midi et soir

www.hotelours.ch

Yverdon-les-Bains La Marive

Samedi 13 février 2016 à 20 heures

LOTO

ASSO Yverdon-les-Bains et environs

30 tours pour Fr. 10.-

Planche de 6 cartes: Fr. 50.-

Quine Fr. 60.- Double quine Fr. 80.- Carton Fr. 120.- Jackpot

Uniquement en bons d'achat

Royale Fr. 5.- la carte ou 4 pour Fr. 15.-

4 tours au carton à Fr. 300.-

Fournisseurs des bons d'achats: Commerçants d'Yverdon-les-Bains

SANI-BOIS

André Overney

Traitement de charpente

Cirons - capricornes - vers du bois

Protections contre les fouines

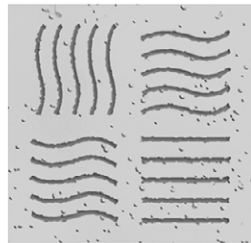
Champignons du bois - mэрule

1400 Yverdon - 024 445 23 20 - 079 418 65 20



CORPS ACCORD

Retrouver l'équilibre



- **Massages...**
 - relaxant
 - ayurvédique
 - neuro-musculaire
 - aux pierres chaudes
- **Coaching**
- **Thérapie Polarity**
- **Questions sociales**
 - renseignements,
 - conseils, etc.

Audrey Roncière

Masseuse, animatrice en atelier créatif et infirmière sage-femme

Sur rendez-vous au
079 394 87 00

- Détente
- Bien-être
- Harmonisation
- Regain d'énergie

Philippe Roncière

Masseur, coach, thérapeute Polarity et travailleur social

Sur rendez-vous au
079 653 53 52

- Problèmes de dos
- Douleurs musculaires
- Envie de se réorienter
- Besoin de faire le point

Institut Corps Accord • Auberge du Cerf • Rue du Collège 2 • 1357 Lignerolle

CREASOLS
DESIGN SARL
OSEZ L'EXTRAVAGANCE

PARQUETS - MOQUETTES
PVC - LINO - STORES
024 459 11 32

DEVIS GRATUIT
VENTE A L'EMPORTER

SHOWROOM
CHAMPS LOVATS 13 - 1400 YVERDON
WWW.CREASOLS.CH

G

sanitaire chauffage

Gaillard Etienne

Tél. 024 441 53 01 • 079 206 98 56

Système d'aspirateur centralisé
Représentant régional
allaway
LIGNEROLLE

Restaurant de la
PLAGE

1400 YVERDON-LES-BAINS

Téléphone 024 425 35 13

Fax 024 426 40 50

A 5 minutes des sorties autoroutières Yverdon-Sud ou Yverdon-Ouest

Menu pour la Saint Valentin

Samedi 13 février 2016

Filets de perches aux amandes et sa garniture

Mignon de bœuf, sauce aux morilles - Pommes croquettes - Légumes frais du marché

Buffet de desserts

Fr. 53.-

Souper romantique aux chandelles et musique avec MAXIME

Pour réservation: **Tél. 024 425 35 13**

FERMÉ LE MARDI

Se recommandent: la Famille Collaud et son personnel

