

Baulmes - Vuitebœuf
Rances - Champvent
Essert-s.-Champvent
Valeyres-s.-Rances
Villars-s.-Champvent
Vugelles-La Mothe
Sergey - L'Abergement
Method - Suscévaz
Lignerolle - Les Clées - Orges

BULLETIN DES AVIS OFFICIELS

Paraît chaque mercredi

Rédaction et publicité:

Greffe municipal, 1446 Baulmes

Tél. 024 459 15 66

Fax 024 459 19 64

Courriel: info@baulmes.ch

Du lundi au jeudi: 09h00 - 11h00

Mercredi après-midi: 14h00 - 18h00

Abonnements: Fr. 20.- par an

Publicité: A la case (Fr. 15.-)

Les demandes d'abonnements sont reçues par les Greffes municipaux des communes de Baulmes, Vuitebœuf, Rances, Champvent, Essert-sous-Champvent, Valeyres-sous-Rances, Villars-sous-Champvent, Vugelles-La Mothe, Sergey, L'Abergement, Method, Suscévaz, Lignerolle, Les Clées, Orges.

CÉLÉBRATIONS

Vendredi 28 février 2020

Grandson 11 h 00 Célébration œcuménique, temps de Carême. S. Jaccaud Blanc.

Dimanche 1^{er} mars 2020

Montcherand 10 h 00 Culte. A. Gelin.
Vuitebœuf 10 h 00 Culte. E. Roulet.
Grandson 10 h 00 Culte. Cène. S. Jaccaud Blanc.
Vugelles 10 h 00 Culte. J.-C. Jaermann.
Chamblon 10 h 30 Culte. Cène. S. Thuégaz.

COMMUNAUTÉ CATHOLIQUE - ÉGLISE CATHOLIQUE DE BAULMES

1^{er} et 3^e dimanche du mois: messe à 9 h 30 à Baulmes

Particularités:

Travaux situés hors zone à bâtir: Non

Nécessité de mise à jour du plan du Registre foncier (mensuration officielle): Oui

L'enquête publique de 30 jours est ouverte du 26.02.20 au 26.03.20.

La Municipalité



CHAMPVENT

www.champvent.ch

Autorisation

Dans sa séance du 10 février 2020, la Municipalité a autorisé les travaux mentionnés ci-dessous:

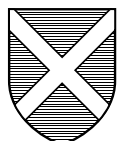
Situation: Chemin de Vigny 4a et 4b, 1443 Champvent

Parcelle N°: 401

Propriétaires/PPE: Chambettaz Laure, Chambettaz Bastian, Chevalier Francine

Nature de l'ouvrage: Installation d'une pompe de relevage pour raccordement EC au collecteur communal.

La Municipalité



BAULMES

www.baulmes.ch

Conseil communal

La prochaine séance du Conseil communal aura lieu le: **mardi 10 mars 2020 à 20h00** à l'Hôtel de Ville selon ordre du jour à paraître

Le bureau du Conseil

Présence du poste mobile de la Gendarmerie dans la Commune de Baulmes

Mercredi 4 mars 2020, le matin

Lutter contre le sentiment d'insécurité par la présence visible de ce véhicule ainsi que de son équipage aux endroits clés.

La présence régulière du poste mobile avec les patrouilles à pied ou à vélo sur le territoire communal renforce la sécurité publique.

Offrir aux citoyens sur tout le territoire cantonal les services d'un poste de Gendarmerie comme la prise d'une plainte, l'annonce d'une perte de documents officiels, des conseils de prévention, etc.

Urgence: 117

Poste gendarmerie: Chavornay - 024 557 79 21

Poste mobile: 079 220 24 72

Demande de permis de construire (P)

CAMAC N°: 183771

Compétence: (ME) Municipale Etat

Commune: Baulmes

Lieu-dit et/ou adresse: Les Rapilles, rue de la Tuilière

Coordonnées (E/N): 2530430/1182730

Parcelles N°s: 316, 967

ECA N°: 454

Note recens. architectural: --

Propriétaire: Baulmes La Commune, rue de l'Hôtel de Ville 9, CP 26, 1446 Baulmes, tél. 024 459 15 66, info@baulmes.ch

Auteur des plans: Piens Jean-Marc, architecte, reg. mandataire No: 1774, Jean-Marc Piens Sàrl, ruelle des Jardins 20, 1422 Grandson, tél. 078 711 04 97, dgerretti@piensarchitecture.ch

Nature des travaux principale: Agrandissement
Description de l'ouvrage: Parcelle N° 316: Agrandissement du stand de tir PC50M, création d'un local de théorie et de Scatt, création d'un bureau, modification du WC existant et rajout d'un deuxième WC. Création d'une ligne de tir supplémentaire. Parcelle N° 967: Installation de deux cibles électroniques avec récupérateur de projectiles.

Demande de dérogation: Le projet déroge à l'art. 48 PGA - Distance <10 m lisière aire forestière



**VALEYRES
SOUS
RANCES**

Présence du poste mobile de la Gendarmerie dans la Commune de Valeyres-sous-Rances

Mercredi 4 mars 2020, l'après-midi

Lutter contre le sentiment d'insécurité par la présence visible de ce véhicule ainsi que de son équipage aux endroits clés de la Commune.

Offrir aux citoyens sur tout le territoire cantonal les services d'un poste de gendarmerie.

La présence régulière du poste mobile avec les patrouilles à pied ou à vélo sur le territoire communal renforce la sécurité publique.

Urgence: 117

Poste gendarmerie Chavornay: 024 557 79 21

Poste mobile: 079 220 24 72 - 079 808 50 18

Très touchés par les nombreux témoignages de sympathie lors de leur douloureuse épreuve, la maman, le frère, les sœurs, l'oncle et la tante de

Sara

remercient tous les amis de Baulmes et d'ailleurs pour leur présence, leurs dons et leur précieuse amitié.

Ils sont également très reconnaissants aux autorités du village pour leur soutien, aux amies d'Action Parrainages, ainsi qu'à la police pour les recherches effectuées sans relâche pour retrouver Sara.

SOLCREATIONS
OGENS - YVERDON-LES-BAINS - BAULMES

Les sols... notre passion

Parquets bois véritable
Stratifié - Ponçage
Moquettes - Sols vinyl - PVC - Lino
Stores - Literie

Vente à l'emporter ou pose par nos soins

Depuis 30 ans
à votre service **www.solcreations.ch**
021 887 74 30
024 426 07 26

Contes

L'Oreille qui parle:
Murmures près des murs...

Vendredi 28 février - 20h15
Collège de Feurtille, Baulmes



ENTRÉE LIBRE - CHAPEAU À LA SORTIE
Infos: <https://baulmes-culture.ch>

Contes pour adolescents et adultes

Par les conteuses du Nord

Clarinettes: Bertrand Rochat



Association Culturelle
de Baulmes et environs



Ecrivain public

Lettres Retrouvées
Ria Matile

Chemin Sous-Bois 1 - 1435 Essert-Pittet
077 452 80 19

lettres.retrouvees@gmail.com

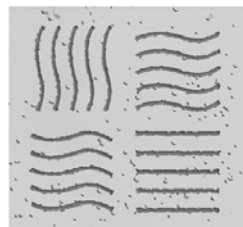
N'hésitez pas à me contacter !

Dans votre région, votre écrivain public...

- ... prépare votre courrier, discours ou poème;
- ... corrige votre document ou le réécrit;
- ... prend en charge à domicile votre secrétariat ou facturation.

CORPS ACCORD

Retrouver l'équilibre



• Massages...

- relaxant
- ayurvédique
- neuro-musculaire
- aux pierres chaudes

• Coaching

• Thérapie Polarity

- Questions sociales
- renseignements,
- conseils, etc.

Audrey Roncière

Masseuse, animatrice
en atelier créatif
et infirmière sage-femme

Sur rendez-vous au
079 394 87 00

- Détente
- Bien-être
- Harmonisation
- Regain d'énergie

Philippe Roncière

Masseur, coach,
thérapeute Polarity
et travailleur social

Sur rendez-vous au
079 653 53 52

- Problèmes de dos
- Douleurs musculaires
- Envie de se réorienter
- Besoin de faire le point

Institut Corps Accord • Auberge du Cerf • Rue du Collège 2 • 1357 Lignerolle

KinéSource

Cabinet de kinésiologie

- * Kinésiologie
- * Fleurs de Bach
- * Bye Bye Allergies

Prisca Pury
Chemin du Bois Jolens 2
1354 Montcherand

076 548 17 44

www.kinesource.ch

Kinésiologue diplômée
agréée RME et ASCA

Rédaction et régie des annonces:

Grefe municipale de Baulmes

Tél. 024 459 15 66

Fax 024 459 19 64

Courriel: info@baulmes.ch

BULLETIN DES AVIS OFFICIELS

Rédaction et régie des annonces:

Grefe municipale de Baulmes

Tél. 024 459 15 66

Fax 024 459 19 64

Courriel: info@baulmes.ch

Perusset

Grand'Rue 22
1446 Baulmes
boucherieperusset.ch
T 024 459 14 02



Actions de la semaine

Entrecôte parisienne (CH) à Fr. 29.50/kg
Osso bucco de porc (CH) à Fr. 12.50/kg



Laurent Bader
Récupération de fers et métaux

Route d'Yverdon 3 - 1445 VUITEBCEUF
Tél: +41 24 459 25 75
laurent.bader@badermetaux.ch

www.badermetaux.ch

SANI-BOIS

André Overney
Traitement de charpente
Cirons - capricornes - vers du bois
Protections contre les fouines
Champignons du bois - mэрule
1400 Yverdon - 079 418 65 20 - www.sani-bois.ch



REBOUTAGE

Sciatique Dos Nuque Epaule, etc.
Eric Charotton – Energéticien
079 279 75 20

HUMOUR

Toto rentre dans une boulangerie. La vendeuse lui dit:
- Si tu prends trois croissants, le quatrième est gratuit. Toto lui répond alors :
- Donnez-moi juste le quatrième...

Un maître demande à ses élèves où se trouve l'Amérique. Toto lève alors le doigt. Le maître lui demande de venir au tableau lui montrer. Toto lui montre puis retourne à sa place. Le maître demande alors à la classe:
- Qui a découvert l'Amérique ?
Et la classe en chœur:
- C'est Toto!

Toto rentre de l'école :
- Papa, maman ! J'ai eu un 10 en dictée.
- Bravo, Toto, tu as le droit de choisir un cadeau.
- Heu... Une bicyclette !
- Toto, comme tu es champion en dictée, peux-tu épeler le mot bicyclette ?
- En fait, je préférerais un vélo...

La maîtresse demande à Toto:
- Y a-t-il des gens sur la Lune ?
- Bien sûr ! C'est toujours allumé.

A l'école, la maîtresse de Toto lui demande:
- Toto, quand je dis «il pleuvait», de quel temps il s'agit ?
- D'un sale temps madame !

Le père de Toto va chez le médecin avec Toto :
- Mon fils ne fait que des bêtises! Comment faire pour qu'il arrête?
- Achetez-lui une bicyclette!
- Il arrêtera de faire des bêtises?
- Non mais il ira les faire plus loin!



Le
FC BAULMES
fait son euro pour son
REPAS
DE SOUTIEN

Samedi 14 mars 2020

Grande salle de BAULMES



Thème de la soirée

EURO 2020

! Venez avec votre maillot de votre équipe !

18h00: Apéro | 19h00: Repas | 20h30: Film et quiz «Euro-FCB»
21h30: Concert surprise et tombola | 23h00: Ouverture du bar

Entrée + Fondue chinoise + Dessert:

Adultes: Fr. 50.— | Enfants (-14 ans): Fr. 2.— par année

Réservation auprès de Melissa von Ow (présidente):
+41 79 537 36 08 melissa.vonow@gmail.com

Luge

De nombreuses blessures à la tête, peu de casques

Faire de la luge est considéré comme un sport familial sans danger. La statistique des accidents ébranle cependant cette bonne réputation. En effet, plus de 6500 personnes se blessent par an, dont une sur six à la tête. Un casque protège, mais seule la moitié des lugeurs en porte un, comme le montre un relevé du BPA. Le choix du matériel est également important: les luges de randonnée sont plus faciles à diriger que les luges classiques rigides.

Aucun skieur ou snowboarder débutant n'ose descendre une piste noire le premier jour. En effet, tout le monde s'accorde à dire que ces sports demandent de l'entraînement. Il en va autrement pour la luge: nombreux sont ceux qui s'élancent sans se poser de questions. Or, ici aussi, une bonne préparation, un bon matériel et une technique correcte sont essentiels pour arriver indemne en bas de la piste. La statistique des accidents montre que beaucoup ne suivent pas ces recommandations.

En moyenne annuelle en Suisse, 6500 lugeurs ont un accident qui nécessite un traitement médical et une personne y laisse même la vie. La majorité des accidents sont des accidents individuels. Il y a cependant aussi des collisions, que ce soit avec des personnes, des arbres, des barrières, des poteaux ou bien des véhicules.

De nombreuses têtes ne sont pas protégées

15% des blessures concernent la tête et incluent de graves traumatismes crânio-cérébraux. Si l'on porte un casque, dans l'idéal un casque de ski, le risque de se blesser à la tête en cas de chute ou de collision est beaucoup plus faible. Cependant, près de la moitié des lugeurs ne porte pas de casque, comme le montre un récent relevé du BPA. La comparaison avec le taux de port du casque chez les adeptes de ski ou de snowboard est frappant pour toutes les tranches d'âge: alors que 99% des enfants et des

jeunes portent un casque à skis ou à snowboard, ils ne sont que 80% en luge. Les adultes ne sont même que 43% à porter un casque en luge, contre 92% à skis ou à snowboard.

La luge de randonnée est plus sûre

Une partie des accidents est liée au choix du matériel. Les luges classiques, de type Davos ou Grindelwald, ne sont pas conçues pour faire du sport, mais pour transporter du matériel. Les luges de randonnée peuvent être dirigées plus facilement et de manière plus précise.

Pour faire de la luge en sécurité:

- Portez un casque.
- Enfilez des chaussures montantes robustes à semelles profilées et équipées de crampons s'il y a de la glace.
- N'empruntez que des pistes de luge officielles ainsi que des chemins et des pentes sans obstacles.
- Préférez les luges de randonnée.
- Respectez les 10 règles de comportement pour lugeurs.

*Expéditeur Service de presse du BPA
Téléphone +41 31 390 21 21
E-mail: medias@bpa.ch
Informations: medias.bpa.ch*



PERUSSET

Mécanique - Baulmes

Benoît Perusset

En Contornet 26

1446 Baulmes

078 645 24 97

perusset.tab@gmail.com

Nous cherchons à engager de suite ou à convenir

Un(e) mécanicien(ne) agricole ou constructeur métallique avec CFC ou équivalence.

Les tâches : Entretien de machines agricoles et forestières (réparation, service)
Service de dépannage
Soudure
Constructions métalliques
Diverses autres tâches inhérentes à la profession (commande de pièces)

Profil souhaité : Expérience sur machines agricoles
Personne autonome et flexible dans les horaires
Suisse ou permis de séjour valable
Permis de conduire indispensable

Taux d'occupation : 80-100%

Votre Dossier de candidature (CV, certificats et prétentions salariales) est à envoyer par courrier à : Perusset- Atelier Mécanique - En Contornet 26 - 1446 Baulmes ou par e-mail : perusset.tab@gmail.com

Pour tout renseignement : 078 645 24 97 - M. Perusset



DERIAZ

MENUISERIE | CHARPENTE

**Tout schuss
vers les
bonnes
affaires!**

FENÊTRES ET PORTES INTERNORM

**Conditions
2019
prolongées
jusqu'au
31.03.2020**

Design : ameliéburi.ch

DERIAZ SA Menuiserie | Charpente
Rue du Theu 5 · CH-1446 Baulmes
024 459 11 59 · www.deriazsa.ch

Internorm®
Fenêtres – Portes