

Baulmes - Vuitebœuf  
 Rances - Champvent  
 Essert-s.-Champvent  
 Valeyres-s.-Rances  
 Villars-s.-Champvent  
 Vugelles-La Mothe  
 Sergey - L'Abergement  
 Method - Suscévaz  
 Lignerolle - Les Clées - Orges

# BULLETIN DES AVIS OFFICIELS

Paraît chaque mercredi

Rédaction et publicité:

Greffe municipal, 1446 Baulmes

Tél. 024 459 15 66

Fax 024 459 19 64

Courriel: info@baulmes.ch

Du lundi au jeudi: 09h00 - 11h00

Mercredi après-midi: 14h00 - 18h00

Abonnements: Fr. 20.- par an

Publicité: A la case (Fr. 15.-)

Les demandes d'abonnements sont reçues par les Greffes municipaux des communes de Baulmes, Vuitebœuf, Rances, Champvent, Essert-sous-Champvent, Valeyres-sous-Rances, Villars-sous-Champvent, Vugelles-La Mothe, Sergey, L'Abergement, Method, Suscévaz, Lignerolle, Les Clées, Orges.

## CÉLÉBRATIONS

Dimanche 28 février 2021

<b>Rances</b>	10 h 00	Culte. J.-M. Diacon.
<b>Grandson</b>	10 h 00	Culte. F. Lemrich.
<b>Bonvillars</b>	10 h 00	Culte. T. Gasteiner.
<b>Ballaigues</b>	19 h 30	Culte Louange. A. Gelin.

COMMUNAUTÉ CATHOLIQUE - ÉGLISE CATHOLIQUE DE BAULMES  
 1<sup>er</sup> et 3<sup>e</sup> dimanche du mois - Messe à 9 h 30 à Baulmes



**VALEYRES  
 SOUS  
 RANCES**

### Greffe municipal - Contrôle des habitants - Bureau des étrangers

Le bureau sera exceptionnellement **fermé** le:  
**jeudi 25 février 2021**

Merci de votre compréhension.

L. Sanchez

### Emondage des haies Elagage des arbres

La Municipalité de Valeyres-sous-Rances rappelle aux propriétaires et aux gérants dont les biens-fonds aboutissent aux routes cantonales et communales qu'ils sont tenus d'élaguer les arbres et d'émonder les haies, selon les normes ci-après:

#### Prescription concernant les haies:

- Emondage en limite de propriété.
- A une hauteur de **60 cm maximum** lorsque la visibilité doit être maintenue et à 2 m dans les autres cas.

#### Prescription concernant les arbres:

- Au bord des chaussées: à 5 m de hauteur et à 1 m à l'extérieur.
- Au bord des trottoirs: à 2,5 m de hauteur et à la limite de propriété.

**Les prescriptions précitées doivent être observées et sont applicables toute l'année.**

Après un avertissement écrit, l'émondage ou l'élagage sera exécuté aux frais des propriétaires, sans préjuger des sanctions encourues.

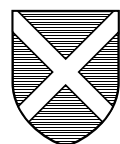
#### Taillez arbres et arbustes pour dégager la vue!

Une bonne visibilité est essentielle à la sécurité routière. Il est donc important de couper les plantations en bordure de route ainsi qu'aux débouchés.

Les signaux routiers doivent rester parfaitement visibles tout au long de l'année.

**L'emploi des tondeuses à gazon, tronçonneuses et autres engins de jardinage bruyants est INTERDIT entre 20h00 et 07h00 ainsi que les jours de repos public (art. 21 RCP).**

La Municipalité



**BAULMES**  
 www.baulmes.ch



Association Intercommunale  
 du Vallon de la Baumine

### Interruption de la fourniture d'eau

En raison de travaux sur le réseau d'eau potable, l'AIVB vous informe que l'alimentation en eau potable sera **interrompue** le:

**mercredi 24 février 2021 de 13h30 à 17h00**

Veuillez donc prendre toutes vos dispositions.

Merci de votre compréhension.

L'AIVB



**CHAMPVENT**  
 www.champvent.ch

### Recensement des chiens

En application de l'article 9 de la Loi sur la police des

chiens du Canton de Vaud, du 31 octobre 2006, la Municipalité informe les propriétaires ou détenteurs de chiens qu'ils sont tenus de déclarer au greffe municipal **jusqu'au 26 mars 2021, dernier délai:**

- les chiens acquis ou reçus en 2020;
- les chiens nés en 2020 restés en leur possession;
- les chiens décédés, vendus ou donnés en 2020;
- les chiens qui n'ont jamais été annoncés.

(Uniquement les cas non signalés en cours d'année)

Les indications suivantes sont nécessaires: race, couleur de la robe, date de naissance, d'acquisition ou de décès et numéro de la puce électronique.

La Municipalité

### Requête en abattage d'arbres

**Situation:** Vigny, 1443 Champvent

**Parcelle N°:** 106

**Propriété de:** Glauser Matthieu

**Requérant:** Glauser Matthieu

**Objet:** 4 frênes

**Date requête:** 15.02.2021

**Mise à l'enquête publique du 24 février au 16 mars 2021.**

Les oppositions et observations éventuelles doivent parvenir à la Municipalité dans le délai mentionné ci-dessus.

La Municipalité

**SOLCREATIONS**  
 OGENS - YVERDON-LES-BAINS - BAULMES

**Les sols... notre passion**

Parquets bois véritable  
 Stratifié - Ponçage  
 Moquettes - Sols vinyl - PVC - Lino  
 Stores - Literie

**Vente à l'emporter ou pose par nos soins**

depuis 30 ans **www.solcreations.ch**  
 à votre service **021 887 74 30**  
**024 426 07 26**



**Ecrivain public**

Lettres Retrouvées  
 Ria Matile

Chemin Sous-Bois 1 - 1435 Essert-Pittet  
 077 452 80 19  
 lettres.retrouvees@gmail.com

N'hésitez pas à me contacter !

Dans votre région, votre écrivain public...

... prépare votre courrier, discours ou poème;

... corrige votre document ou le réécrit;

... prend en charge à domicile votre secrétariat ou facturation.



**Laurent Bader**

**Récupération de fers et métaux**

Route d'Yverdon 3 - 1445 VUITEBCEUF  
 Tél: +41 24 459 25 75  
 laurent.bader@badermetaux.ch

**www.badermetaux.ch**

**GENERAL STORES**

**Stores**  
**Vente - Réparation**  
 Patrik Jaccard  
 Ruelle de la Tuilière 6  
 1321 ARNEX-SUR-ORBE

*Stores toiles - Pergolas - Stores à lamelles - Volets roulants*  
*Volets aluminium - Moustiquaires - Moustiquaires rideau chaînettes - Stores intérieurs - Stores Vélux - Fenêtres PVC - Entretien - Réparation - Motorisation*

**Restons solidaires pour les indépendants locaux**

**Pensez aux moustiquaires**

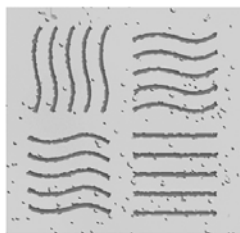
**Avec Général Stores, les insectes restent dehors**

DEVIS GRATUIT - TRAVAIL SOIGNÉ

**Natel 079 306 99 93 - E-mail: generalstores@bluewin.ch**

**CORPS ACCORD**

Retrouver l'équilibre



- **Massages...**
  - relaxant
  - ayurvédique
  - neuro-musculaire
  - aux pierres chaudes
- **Coaching**
- **Thérapie Polarity**
- **Questions sociales**
  - renseignements,
  - conseils, etc.

**Audrey Roncière**

Masseuse, animatrice  
 en atelier créatif  
 et infirmière sage-femme

Sur rendez-vous au  
**079 394 87 00**

- Détente
- Bien-être
- Harmonisation
- Regain d'énergie

**Philippe Roncière**

Masseur, coach,  
 thérapeute Polarity  
 et travailleur social

Sur rendez-vous au  
**079 653 53 52**

- Problèmes de dos
- Douleurs musculaires
- Envie de se réorienter
- Besoin de faire le point

Institut Corps Accord • Auberge du Cerf • Rue du Collège 2 • 1357 Lignerolle

## Sécurité en luge

**En Suisse, environ 6500 personnes se blessent chaque hiver en faisant de la luge. Quelques mesures préventives permettraient de baisser ce chiffre.**

### Un casque réduit le risque de blessures à la tête

Dans un cas sur six, les blessures touchent la tête. Cela s'explique notamment par le fait que moins de la moitié des adultes portent un casque en luge (43% contre 92% à skis). Les personnes qui possèdent un casque de ski devraient le mettre pour faire de la luge. À de nombreux endroits, il est possible d'en louer un. En dernier recours, on peut également porter un casque de vélo pour se protéger contre des lésions cranio-cérébrales.

### De bonnes chaussures facilitent le freinage

Des chaussures montantes et robustes, à semelle profilée, contribuent également à la sécurité en luge. Il est conseillé d'y fixer des crampons afin de pouvoir maîtriser sa vitesse, même dans les passages rapides ou verglacés. Les crampons sont vendus dans les commerces

spécialisés. Dans certaines régions comportant des pistes de luge, ils peuvent également être loués. Il est utile de s'exercer un moment à diriger la luge et à freiner avant de se lancer pour de bon.

### Les luges de randonnée sont à privilégier

Une partie des accidents sont imputables au type de luge utilisé. Les luges classiques ne sont pas conçues pour faire du sport, mais pour transporter du matériel. Les luges de randonnée peuvent être dirigées plus facilement et de manière plus précise.

### Autre conseil de sécurité

N'empruntez que des pistes de luge balisées, des chemins dépourvus d'obstacles ou des pentes se terminant par une surface dégagée.

Source: [votrepolice.ch](http://votrepolice.ch)