

Baulmes - Vuitebœuf
 Rances - Champvent
 Essert-s.-Champvent
 Valeyres-s.-Rances
 Villars-s.-Champvent
 Vugelles-La Mothe
 Sergey - L'Abergement
 Method - Suscévaz
 Lignerolle - Les Clées - Orges

BULLETIN DES AVIS OFFICIELS

Paraît chaque mercredi

Rédaction et publicité:

Greffe municipal, 1446 Baulmes

Tél. 024 459 15 66

Fax 024 459 19 64

Courriel: info@baulmes.ch

Le lundi et le jeudi: 08h00 - 11h00

Le mardi: 17h30 - 19h00

Abonnements: Fr. 20.- par an

Publicité: A la case (Fr. 15.-)

Les demandes d'abonnements sont reçues par les Greffes municipaux des communes de Baulmes, Vuitebœuf, Rances, Champvent, Essert-sous-Champvent, Valeyres-sous-Rances, Villars-sous-Champvent, Vugelles-La Mothe, Sergey, L'Abergement, Method, Suscévaz, Lignerolle, Les Clées, Orges.

CÉLÉBRATIONS

Dimanche 3 juillet 2016

La Russille	10 h 30	Culte avec partage. Cène.
Baulmes	10 h 00	Culte d'adieux. V. Richard.
Giez	9 h 00	Culte. Cène. J.-J. Corbaz.
Grandson	10 h 15	Culte. J.-J. Corbaz.
Champagne	10 h 00	Culte. Cène. J.-N. Fell.
Montagny-près-Yverdon	10 h 00	Culte. Cène. Suivi d'un apéritif. A.-C. Rapin.

Jeudi 7 juillet 2016

Chamblon	19 h 15	Prière de Taizé (avec chants) suivi d'un temps de collation-échange-partage. A.-C. Rapin
-----------------	---------	--

Dimanche 10 juillet 2016

Montcherand	9 h 45	Culte d'Abbaye.
L'Abergement	10 h 30	Culte interparoissial. Cène.
Les Tuileries-de-Grandson	9 h 00	Culte. J.-J. Corbaz.
Grandson	10 h 15	Culte. Cène. J.-J. Corbaz.
Chamblon	10 h 30	Culte suivi d'un apéritif. S. Gabrieli.

Dimanche 17 juillet 2016

Ballaigues	10 h 30	Culte.
Rances	9 h 00	Culte. Ch. Rapin-Messerli.
Orges	9 h 00	Culte. Cène. J.-J. Corbaz.
Grandson	10 h 15	Culte. J.-J. Corbaz.
Method	10 h 00	Culte. Baptême. Animation pour les enfants. Suivi d'un apéritif. A.-C. Rapin.

COMMUNAUTÉ CATHOLIQUE – EGLISE CATHOLIQUE DE BAULMES
Pas de messe au mois de juillet - Prochaine messe le 21 août 2016 à 9 h 30



BAULMES

www.baulmes.ch

Tirs à balles

Des tirs à balles auront lieu au stand de Baulmes:

Tirs à 300 m

Mercredi 29 juin 2016 de 18 h 00 à 20 h 30

Entraînement

Mercredi 6 juillet 2016 de 18 h 00 à 20 h 30

Entraînement

Mercredi 20 juillet 2016 de 18 h 00 à 20 h 30

Entraînement

Mercredi 3 août 2016 de 18 h 00 à 20 h 30

Entraînement

Mercredi 17 août 2016 de 18 h 00 à 20 h 30

Entraînement

Mercredi 24 août 2016 de 18 h 00 à 20 h 30

Entraînement

Mercredi 31 août 2016 de 18 h 00 à 20 h 30

Tirs militaires

Pendant la durée des tirs, il est formellement interdit de pénétrer dans la zone dangereuse.

La Municipalité et la Société de tir sportif Misterdam déclinent toute responsabilité en cas d'accident dû à la non observation de cet avis.

La Municipalité

Fermeture du bureau communal Vacances d'été

Durant la pause estivale, le bureau communal sera fermé pour cause de vacances:

les 27 et 28 juillet 2016

La réouverture est prévue **le 2 août 2016**.

Les préposées

Bibliothèque communale Baulmes

Pendant les mois de juillet et août, la Bibliothèque sera ouverte uniquement:

les mercredis de 19 h 00 à 20 h 30

Horaire habituel dès le lundi 29 août 2016

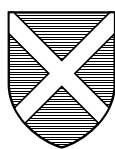
Suppression des Bulletins durant l'été 2016

Pendant les vacances scolaires de l'été 2016, nous **SUPPRIMERONS** les éditions suivantes du Bulletin des avis officiels:

**les mercredis 6 et 13 juillet 2016
ainsi que les 3 et 10 août 2016.**

La rédaction





BAULMES
www.baulmes.ch

Demande de permis de construire (P)

Camac N°: 163432
Compétence: (ME) Municipale Etat
Commune: Baulmes
Lieu-dit et/ou adresse: Rue du Clos 10
Coordonnées: 530.360/182.530
Parcelle N°: 344
ECA N°: 315
Note recens. architectural: 4
Propriétaire: Scacchitti David, rue du Clos 10, 1446 Baulmes, tél. 024 435 12 25
Auteur des plans: Rossel Anne, architecte, N° registre mandataire: 2484, Atelier d'architecture A. Rossel & P. Duvillard SA / Groupe AARC, rue des Terreaux 28, 1350 Orbe, tél. 024 441 53 83, fax 024 441 53 84
Nature des travaux principale: Transformation
Description de l'ouvrage: Transformation du bâtiment ECA N° 315, surélévation de la toiture et création de 2 appartements sur la parcelle N° 344.
Demande de dérogation: La terrasse déroge à l'art. 8 RPGA (limite de construction).
Nécessité de mise à jour du plan du Registre foncier (mensuration officielle): Oui
Particularités:
Travaux situés hors zone à bâtir: Non
L'enquête publique de 30 jours est ouverte du 29.06.2016 au 28.07.2016

La Municipalité

Nouveaux horaires Ouverture du bureau communal

Dès le 1^{er} juillet 2016, les horaires d'ouverture du bureau communal seront modifiés:
du lundi au jeudi de 9 h 00 à 11 h 00 et
mercredi de 14 h 00 à 18 h 00

Dès le 4 juillet 2016, vous devrez vous rendre **au 1^{er} étage de l'Hôtel de Ville** pour toutes vos demandes concernant le contrôle des habitants, le greffe, ainsi que la bourse communale.

Merci d'en prendre bonne note.

La Municipalité



VUITEBŒUF
www.vuitebœuf.ch

Fermeture de la route principale Interdiction de circuler à Vuitebœuf

Suite à la rénovation de la route principale pour l'assainissement du bruit routier, toute la route de Sainte-Croix, entre les panneaux d'entrée et sortie du village, sera **fermée**:

du samedi 23 juillet 2016 à 7 h 00
au lundi matin 25 juillet 2016 à 5 h 00
(en cas de fortes intempéries,
la fermeture pourra être repoussée)

Aucun véhicule ne pourra circuler.

Veillez vous astreindre à cette interdiction.

La possibilité de parquer à la grande salle, à l'église et à la gare vous sera offerte.

Les véhicules entravant la circulation seront évacués à la charge des propriétaires.

La Municipalité

Fermeture de la route principale Interdiction de circuler à Peney

Suite à la rénovation de la route principale pour l'assainissement du bruit routier, la Grand'Rue de Peney entre les panneaux d'entrée et sortie du village, sera **fermé**:

du samedi 6 août 2016 à 7 h 00
au lundi matin 8 août 2016 à 5 h 00
(en cas de fortes intempéries, la fermeture
pourra être repoussée)

Aucun véhicule ne pourra circuler.

Veillez vous astreindre à cette interdiction.

Pour les habitants du centre de Peney/Ch. des Oches, la route des Champs (Peney-Baulmes) sera autorisée pour y parquer. La circulation devra passer par Baulmes/Champvent.

La route venant de Baulmes sera fermée à la circulation dès le vendredi 5 août 2016 à 12 h 00.

Pour les habitants du Motty, ils pourront exceptionnellement passer par le vieux Pilon durant la fermeture de la route.

La Municipalité

Dispense d'enquête N° 129

Dans sa séance du 20 juin 2016, la Municipalité a dispensé des formalités d'enquête les travaux suivants:

Requérants: M^{me} Aurélie Duret et M. Martin Froidevaux, route de Sainte-Croix 4, 1445 Vuitebœuf.

Objet: pose de 16,3 m² de panneaux solaires photovoltaïques sur le toit du bâtiment ECA 297, parcelle 535.

Cet avis est affiché du 29 juin au 18 juillet 2016. Les oppositions ou remarques éventuelles sont à adresser à la Municipalité dans le délai mentionné ci-dessus.

La Municipalité

Dispense d'enquête N° 130

Dans sa séance du 20 juin 2016, la Municipalité a dispensé des formalités d'enquête les travaux suivants:

Requérants: M^{me} et M. Eve et Sylvain Frizon, route de Sainte-Croix 15, 1445 Vuitebœuf.

Objet: pose de 54 m² de panneaux solaires photovoltaïques sur le toit du garage existant sis sur parcelle 11.

Cet avis est affiché du 29 juin au 18 juillet 2016. Les oppositions ou remarques éventuelles sont à adresser à la Municipalité dans le délai mentionné ci-dessus.

La Municipalité



RANCES

Fête Nationale

Les habitants de Rances et Valeyres-sous-Rances sont invités à participer à cette manifestation le:

lundi 1^{er} août 2016 à la cantine des Planches de Valeyres-sous-Rances

Programme:

19 h 30 Apéritif en musique
20 h 30 Départ du cortège aux flambeaux dans le quartier de la Robellaz

Dès 21 h 00 Petite partie officielle puis grillades, salades et boissons offertes à la population.

Vos desserts seront les bienvenus et nous vous en remercions par avance. Venez nombreux pour passer un agréable moment de convivialité.

La Municipalité



**VALEYRES
SOUS
RANCES**

Greffe municipal Contrôle des habitants Bureau des étrangers

Les bureaux seront **fermés**:

du 4 au 17 juillet 2016

Durant cette période, les documents d'identité peuvent être établis directement auprès du

Centre de biométrie

Voie du Chariot 3 (Place de l'Europe) - 1014 Lausanne
tél. 0800 01 1291 - www.biometrie.vd.ch.

Merci pour votre compréhension.

Y. Vaudroz - greffe municipale

Administration communale Contrôle des habitants

Modification des horaires d'ouverture

A partir du 1^{er} juillet 2016, les horaires d'ouverture du bureau seront les suivants:

Lundi de 16 h 30 à 18 h 30
Jeudi de 7 h 30 à 9 h 30

Merci d'en prendre bonne note.

La Municipalité

Fête Nationale

Les habitants de Rances et Valeyres-sous-Rances sont invités à participer à cette manifestation le:

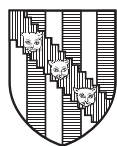
lundi 1^{er} août 2016
à la cantine des Planches de Valeyres-sous-Rances

Programme :

19 h 30 Apéritif en musique
20 h 30 Départ du cortège aux flambeaux dans le quartier de la Robellaz
Dès 21 h 00 Petite partie officielle puis grillades, salades et boissons offertes à la population.

Vos desserts seront les bienvenus et nous vous en remercions par avance. Venez nombreux pour passer un agréable moment de convivialité.

La Municipalité



MATHOD

Rentrée des classes Nouvelle année scolaire 2016-2017

Comme ces dernières années, la Commune prendra à sa charge le montant total des abonnements scolaires pour toute l'année.

Le bureau du Greffe se chargera de commander tous les abonnements nécessaires et travaillera en collaboration avec le bureau de la Poste pour leur distribution.

Nous demandons donc à tous les enfants de Mathod scolarisés à Yverdon-les-Bains dès août 2016 de bien vouloir passer au guichet de la Poste **avant le vendredi 8 juillet 2016 prochain** avec leur abonnement actuel pour contrôle et commande.

Les enfants qui se rendent pour la première fois à Yverdon-les-Bains (7^e année HARMOS) sont priés d'apporter une photographie format passeport.

La Municipalité



Avis d'enquête



Syndicat d'améliorations foncières du Mujon

Territoire des Communes de Mathod
Suscévoz - Champvent - Rances
Valeyres-sous-Rances - Treycovagnes

Remaniement parcellaire

Conformément à la loi sur les améliorations foncières et aux dispositions légales en vigueur, une enquête publique est ouverte sur les objets suivants:

- **Modification du périmètre**
- **Modification de l'avant-projet des travaux collectifs et privés**
- **Projet d'exécution des travaux collectifs et privés, travaux complémentaires**
- **Défrichement - Reboisement - Ouverture dans des cordons boisés**

Le dossier est déposé au greffe municipal de la Commune de Mathod, **du mercredi 6 juillet 2016 au jeudi 4 août 2016**, où les intéressés peuvent en prendre connaissance le lundi et le jeudi de 9 h 00 à 11 h 00 et le mardi soir de 17 h 00 à 19 h 00.

Les réclamations ou oppositions doivent être consignées sur la feuille d'enquête ou adressées dans ce délai, par lettre recommandée, à la Commission de classification, par adresse au greffe municipal de la Commune de Mathod.

Une délégation de la commission de classification, accompagnée de son secrétaire, M. Eric Comte, ingénieur ETS, du Bureau Mosini-Caviezel SA, assistera à l'enquête pour donner des renseignements, au greffe municipal de Mathod, le mercredi 20 juillet 2016 de 8 h 30 à 12 h 00.

Le comité de direction

Nous vous remercions attentifs qu'au vu des vacances estivales, **le bureau du greffe sera fermé du 16 juillet au 1^{er} août 2016 inclus.**

Exceptionnellement, le dossier pourra être consulté au bureau le mardi matin 19 juillet 2016, entre 9 h 00 et 11 h 00 et les jeudis 21 et 28 juillet 2016, de 18 h 00 à 19 h 00.

Election complémentaire d'un(e) conseiller(ère) municipal(e)

Dimanche 28 août 2016

LE PRÉFET DU DISTRICT JURA-NORD VAUDOIS VU :

- La loi du 16.05.1989 sur les droits politiques (LEDP) et son règlement d'application du 25.03.2002 (RLEDP),
- La démission de **Madame Mary Lucchino**, conseillère municipale,
- L'autorisation du Service des Communes et relations institutionnelles (Section des droits politiques) du 07.06.2016,

décide :

Les électrices et électeurs de la **Commune de Mathod** sont convoqués le **dimanche 28 août 2016** pour élire un(e) conseiller(ère) municipal(e).

CONDITIONS GÉNÉRALES

Cette élection aura lieu en un seul jour, le système majoritaire à deux tours (majorité absolue au premier tour et relative en cas de second tour); une élection

tacite est exclue tant au premier qu'au second tour éventuel.

Le vote par correspondance ne peut être exercé que pour le premier tour. En cas de second tour, seul le vote au bureau de vote sera possible. (Les électeurs et électrices qui n'ont pas voté pour le premier tour doivent prendre leur carte de vote avec eux, les autres la retrouveront au local de vote).

CORPS ELECTORAL

Font partie du corps électoral communal (à l'exclusion des personnes faisant l'objet d'une curatelle de portée générale pour cause de trouble psychique ou de déficience mentale (art. 390 et 398 CC)) :

- les citoyens suisses, hommes et femmes, âgés de dix-huit ans révolus et qui ont leur domicile politique dans la Commune, inscrits au rôle des électeurs et pourvus de matériel officiel ;
- les personnes étrangères, hommes et femmes, âgées de dix-huit ans révolus, domiciliées dans la Commune, qui résident en Suisse au bénéfice d'une autorisation depuis dix ans au moins et sont domiciliées dans le Canton de Vaud depuis trois ans au moins, inscrites au rôle des électeurs et pourvues de matériel officiel.

Seront automatiquement incluses dans le rôle les personnes qui remplissent les conditions ci-dessous ou qui les rempliront d'ici au jour du scrutin.

Le rôle des électeurs peut être consulté au greffe municipal durant les heures normales d'ouverture des bureaux.

DÉPÔT DES LISTES

Le dernier délai pour le dépôt des listes en vue du premier tour est fixé au **mardi 2 août 2016 à 12 heures précises au Greffe municipal. Au vu des vacances estivales du 18 juillet au 1^{er} août 2016 inclus, vous pouvez contacter M^{me} Janique Tissot au 079 539 57 27 pour déposer votre candidature.**

Toute liste de candidature doit :

- être signée par 3 électeurs domiciliés dans la Commune avec l'indication de leur(s) nom(s), prénom(s), année de naissance, lieu(x) d'origine, profession et domicile ;
- mentionner un mandataire et un suppléant; à défaut, le premier des signataires est considéré comme mandataire et le suivant comme suppléant;
- être accompagnée d'une déclaration d'acceptation signée par chacun des candidats qu'elle porte; la signature peut être remplacée par celle d'un mandataire au bénéfice d'une procuration spéciale jointe à la déclaration ;
- porter une dénomination distincte et indiquer les nom(s), prénom(s), année de naissance, lieu(x) d'origine, profession et domicile de chacun des candidats.

Le greffe municipal prend note des date et heure du dépôt des listes et s'assure de leur conformité.

Des listes de candidature sont à disposition auprès du greffe municipal.

La Municipalité



LIGNEROLLE

Contrôle des habitants Bureau des étrangers Greffe municipal

Le bureau sera **fermé** pendant la semaine:
du 11 au 17 juillet 2016

Pour l'établissement des pièces d'identité, vous pouvez vous adresser au Service de la Population, centre de biométrie, voie du Chariot 3 (place de l'Europe-Flon) à Lausanne (0800 01 12 91).

Nicole Steiner, préposée



ORGES

Législature 2016-2021 Répartition des dicastères au 1^{er} juillet 2016

Séances de Municipalité
le mardi tous les 15 jours à 19 h 30

M. PETITPIERRE Jean-Philippe, Syndic

- Administration générale
- Militaire
- ADNV (Association pour le Développement du Nord Vaudois)
- Ecoles
- Jeunesse - RAdeGE (réseau d'accueil des enfants de Grandson et environs)

M^{me} JAGGY Corinne

- Finances
- Santé et action sociale
- Tourisme
- Police
- PCI

M. CACHIN André, Vice-Syndic

- Eaux
- Égouts
- Bâtiments (plaine et Petites Fauconnières)
- Routes et chemins
- Police des constructions

M. PERRIER Gérard

- Forêts
- Domaines
- Alpagnes
- Pompiers
- Sociétés locales

M. SCHÜLÉ Olivier

- Energie
- Mobilité (Travys et Cars postaux)
- Cimetière
- Eclairage public
- Déchèterie

Enquête municipale

La Municipalité, sous réserve du droit des tiers et des dispositions légales et réglementaires en la matière, a dispensé des formalités d'enquête publique, M^{me} Feurer Taillebois Sandrine et M. Taillebois Pierre-Yves, pour la construction d'un carport en bois sur la terrasse, appuyé contre le mur ouest de l'annexe, dimension 490 x 450 x 250, parcelle N° 64.

Un avis sera affiché au pilier public **du mercredi 29 juin 2016 au jeudi 28 juillet 2016**. Les plans pourront être consultés durant cette période au Greffe municipal pendant les heures d'ouverture du bureau ou sur demande.

La Municipalité

A louer à BAULMES Rue des Scies 4bis

Près des commerces
et en bordure de forêt

bel appartement de 3 pièces

environ 95 m², construction 2013,
rez et 1^{er}, abri de jardin,
belle terrasse avec vue sur le lac
de Neuchâtel et le Jura
2 places de parc

Entrée à convenir

Contact:

M. Rost - 079 751 35 69



EQUILIBRE

La kinésiologie est une méthode douce qui permet d'identifier l'origine d'un blocage physique ou émotionnel et d'en libérer le stress.

Le corps retrouve ainsi ses pleines ressources pour se mettre en mouvement et atteindre ses objectifs.

La kinésiologie peut vous aider dans les domaines suivants :

- Troubles du sommeil, fatigue
- Stress et angoisses
- Phobies
- Etape de vie difficile
- Comportement limitant
- Manque de confiance en soi
- Douleur inexplicable
- Douleurs chroniques : ventre, dos, migraines
- Troubles alimentaires
- Difficultés d'apprentissage

Christel Besuchet, kinésologue diplômée, agréée ASCA
Rue en Parchet 3A - 1372 Bavois - Tél. 078/624 76 03
www.equilibre-kinesiologie.ch

CREASOLS
DESIGN SARL
OSEZ L'EXTRAVAGANCE

PARQUETS - MOQUETTES
PVC - LINO - STORES
024 459 11 32

DEVIS GRATUIT
VENTE A L'EMPORTER

SHOWROOM
CHAMPS LOVATS 13 - 1400 YVERDON

WWW.CREASOLS.CH

ELVIRA Coiffure

1446 BAULMES
Tél. 024 441 04 68

J'annonce à mes fidèles clientes
et clients que le salon sera
FERMÉ pour les vacances
du 21 juillet 2016
au 15 août 2016

*Je vous remercie
de votre compréhension et à bientôt*

BULLETIN DES AVIS OFFICIELS

Rédaction et régie des annonces:
Greffe municipal de Baulmes
Tél. 024 459 15 66 - Fax 024 459 19 64
E-mail: info@baulmes.ch

EXPOSITION

eHnv - Hôpital de St-Loup du 4 juillet au 2 septembre 2016

Gab's est née le 12 février 1962 à Delémont (Jura).

Si le prénom « Gabrielle » veut dire « Force de dieu », il faut reconnaître que Gab's est en étroite relation avec le monde du divin. Cette relation, transparaît dans ses tableaux où l'on retrouve toujours d'autres horizons, plus lointains, plus ésotériques, plus mystérieux, que ceux auxquels nous sommes habitués à côtoyer.

Ses créations, hautes en couleur, reflètent bien la personnalité anticonformiste de cette artiste, pour qui les relations humaines font partie d'un tout.

Qu'elle dessine des animaux, des petits personnages, des fleurs, ses tableaux sont toujours un hymne à la Vie. Ils sont le reflet de sa joie de vivre, de son optimisme, et surtout de son humour. En effet, que vaudrait la Vie, si on ne rit pas au moins une fois par jour.

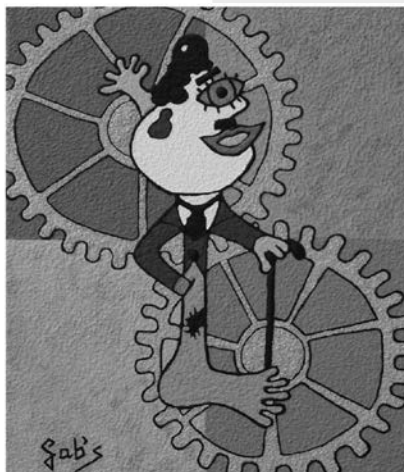
Gab's arrive à nous faire rire au travers de ses tableaux. Elle y met sa passion des couleurs : vert – bleu – orange – gris – rouge – violet. Ses tableaux feraient pâlir de jalousie un arc-en-ciel, tant les couleurs sont gaies, joyeuses et vivantes.

Parce que le Vivant est essentiel à ses yeux, c'est à travers les rencontres, les joies, les peines, les douleurs, que Gabrielle trouve l'inspiration nécessaire à son œuvre. Toujours à l'écoute des autres, elle y puise ses idées de création.

La grâce et la beauté des courbes, l'harmonie des couleurs, le chatolement de ses toiles, font que nous ne pouvons qu'aimer les tableaux de Gabs. Posséder l'un de ses tableaux, c'est faire entrer dans sa maison la jovialité et la facétie. C'est permettre aux murs de s'égayer tout seul et de rire aux éclats.

C'est aussi la douceur du vent sur nos épaules
et la chaleur du soleil dans nos cœurs.

C'est la Vie



Bonne visite

Gab's



Pour me contacter:
Natel: 076 366 12 02
E-mail: gabs01@sunrise.ch
Site internet: www.art-gabs.ch

CERUTTI MAÇONNERIE

1422 Grandson

Neuf et rénovation
Aménagements - Fouilles

**DEVIS GRATUIT
ET SANS ENGAGEMENT**

Travail soigné - Prix concurrentiels

078 623 44 26

INFORMATION DU CABINET DU DR CLAUDE MORIER-GENOUD

**Dès le 4 juillet 2016,
nous pourrons à nouveau vous répondre,
mon épouse et moi-même,
tous les matins entre 10 h 30 et 12 h 00**
(sauf le jeudi, le week-end et les jours fériés)

En effet, mon épouse va de mieux en mieux et nous remercions tous nos patient(e)s et nos ami(e)s pour leur soutien affectueux pendant ces moments difficiles.

Claude et Claire Morier-Genoud

*Depuis 25 ans
à votre service*

www.solcreations.ch

SOLCREATIONS

TOUT POUR VOS SOLS
PARTOUT DANS LE CANTON

Tél. 024 426 07 26 – 021 887 74 30

*Prenez rendez-vous,
on se déplace chez vous!*

Venez découvrir nos nouveaux modèles couleur



PLANCHA À GAZ
RAINBOW
Orange
Fr. 510.-



PLANCHA ÉLECTRIQUE
D'INTÉRIEUR
Modèle Terrasse DP-45
Fr. 345.-



EN VENTE À NOTRE MAGASIN
Rue Centrale 14
1350 ORBE
Tél. 024 442 22 70

Electroval SA



Ecrivain public

Lettres Retrouvées
Ria Matile

Chemin Sous-Bois 1 -1435 Essert-Pittet
077 452 80 19
lettres.retrouvees@gmail.com

N'hésitez pas à me contacter !

Dans votre région, votre écrivain public...
... prépare votre courrier, discours ou poème;
... corrige votre document ou le réécrit;
... prend en charge à domicile votre secrétariat ou facturation.



Bader

Votre spécialiste
en gestion des déchets

Bader métaux

Récupération de fers et métaux

Laurent Bader

Les Charrières - 1445 VUITEBŒUF

Fixe: +41 24 459 25 75 - Fax: +41 24 459 25 76

Laurent Natel: +41 79 206 52 37

www.badermetaux.ch

laurent.bader@badermetaux.ch

GENERAL STORES

Stores

Vente - Réparation

Patrik Jaccard

Le Noux - 1439 RANCES

*Stores toiles - Pergolas - Stores à lamelles - Volets roulants
Volets aluminium - Moustiquaires - Moustiquaires rideau chaînettes - Stores
intérieurs - Stores Vélux - Fenêtres PVC - Entretien - Réparation - Motorisation*

Nouveau: porte de garage à lamelles

Avant l'arrivée des bêtes!

Pensez aux moustiquaires

ACTION: 10% sur tous les stores toiles

Validité: 15 juillet 2016

Avec Général Stores, les insectes restent dehors!

Devis gratuit, travail soigné

Natel 079 306 99 93 - E-mail: generalstores@bluewin.ch



Don du sang

Rejoignez-nous

**le mercredi
20 juillet 2016
de 17 h 30 à 20 h 30
à la salle des Fêtes,
rue du Stand 2
à Baulmes**

Ma Vie, Ton Sang

Appartement à louer à BAULMES

Plain-pied, 5 pièces, 2 salles d'eau avec
wc, balcon, cave, 2 places de parc et jardin
Fr. 1900.- à discuter + Fr. 250.- charges
079 211 18 12

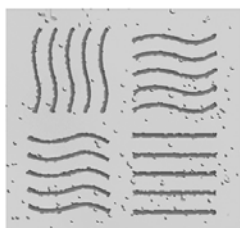
SANI-BOIS

André Overney
Traitement de charpente
Cirons - capricornes - vers du bois
Nettoyage de poutres - **nids de guêpes**
Champignons du bois - méréule
1400 Yverdon - 024 445 23 20 - 079 418 65 20



CORPS ACCORD

Retrouver l'équilibre



- **Massages...**
 - relaxant
 - ayurvédique
 - neuro-musculaire
 - aux pierres chaudes
- **Coaching**
- **Thérapie Polarity**
- **Questions sociales**
 - renseignements,
 - conseils, etc.

Audrey Roncière

Masseuse, animatrice
en atelier créatif
et infirmière sage-femme

Sur rendez-vous au
079 394 87 00

- Détente
- Bien-être
- Harmonisation
- Regain d'énergie

Philippe Roncière

Masseur, coach,
thérapeute Polarity
et travailleur social

Sur rendez-vous au
079 653 53 52

- Problèmes de dos
- Douleurs musculaires
- Envie de se réorienter
- Besoin de faire le point

Institut Corps Accord • Auberge du Cerf • Rue du Collège 2 • 1357 Lignerolle



Enzo & Liliane Scramoncin
ont le plaisir de vous informer
qu'après 66 ans d'activités en
famille, nous avons remis notre
garage à Monsieur et Madame
Serge et Vanessa Jérónimo.

Nous leur souhaitons plein
succès pour l'avenir. Nous
espérons que vous leur
donnerez toute votre confiance
et leur ferez bon accueil.

Bonne route famille
Jérónimo !

Auto-Tem
Famille Jérónimo