

Baulmes - Vuitebœuf  
 Rances - Champvent  
 Essert-s.-Champvent  
 Valeyres-s.-Rances  
 Villars-s.-Champvent  
 Vugelles-La Mothe  
 Sergey - L'Abergement  
 Method - Suscévaz  
 Lignerolle - Les Clées - Orges

# BULLETIN DES AVIS OFFICIELS

**Paraît chaque mercredi**

**Rédaction et publicité:**

Greffe municipal, 1446 Baulmes  
 Tél. 024 459 15 66  
 Fax 024 459 19 64  
 E-mail: info@baulmes.ch

Le lundi et le jeudi: 8h00 - 11h00  
 Le mardi: 17h30 - 19h00

**Abonnements:** Fr. 20.- par an

**Publicité:** A la case (Fr. 15.-)

Les demandes d'abonnements sont reçues par les Greffes municipaux des communes de Baulmes, Vuitebœuf, Rances, Champvent, Essert-sous-Champvent, Valeyres-sous-Rances, Villars-sous-Champvent, Vugelles-La Mothe, Sergey, L'Abergement, Method, Suscévaz, Lignerolle, Les Clées, Orges.

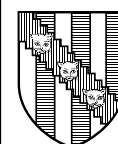
## CÉLÉBRATIONS

**Dimanche 15 février 2015**

<b>Les Clées</b>	9 h 15	A. Gelin.
<b>Lignerolle</b>	10 h 30	A. Gelin, cène.
<b>Valeyres-sous-Rances</b>	10 h 00	V. Richard, cène.
<b>Montagny-près-Yverdon</b>	10 h 00	B. Martin.
<b>Orges</b>	9 h 00	J.-J. Corbaz.
<b>Grandson</b>	10 h 15	J.-J. Corbaz, cène.
<b>Vugelles</b>	10 h 00	J.-N. Fell, culte en famille.

COMMUNAUTÉ CATHOLIQUE – EGLISE CATHOLIQUE

1<sup>er</sup> dimanche du mois: messe à 9 h 30 en français - 3<sup>e</sup> dimanche du mois: messe à 9 h 30 en italien



## METHOD

### Recensement des chiens

En application de l'article 9 de la Loi sur la police des chiens du canton de Vaud du 31 octobre 2006, la Municipalité de Method informe les propriétaires ou détenteurs de chiens qu'ils sont tenus de déclarer au bureau du Contrôle des habitants, ainsi qu'à la base de données ANIS (Animal Identify Service SA à Berne) **jusqu'au 20 mars 2015, dernier délai :**

- les chiens acquis ou reçus en 2014
- les chiens nés en 2014 et restés en leur possession
- les chiens morts, vendus ou donnés en 2014, (ceci pour radiation)
- les chiens qui n'ont jamais été annoncés

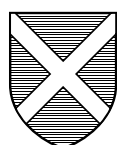
Les chiens doivent être identifiés au moyen d'une puce électronique mise en place par un vétérinaire.

Les indications suivantes sont encore nécessaires: la race, la couleur de la robe, la date de naissance, la date d'acquisition, avec le lieu de provenance, le numéro de la puce électronique.

Les propriétaires, dont les chiens sont déjà déclarés, sont dispensés de les inscrire à nouveau.

La détention de chien potentiellement dangereux est soumise à autorisation du département en charge des affaires vétérinaires.

La Municipalité



## BAULMES

### Situation de la population au 31 décembre 2014

Habitants de la Commune au 31.12.2014:  
**1'033 habitants**,  
 dont 863 suisses et 170 étrangers, répartis ainsi:  
**Suisses:** 447 femmes  
 416 hommes  
**Etrangers:** 65 femmes  
 105 hommes

Préposée au Contrôle des habitants



## VUITEBŒUF

www.vuitebœuf.ch

### Administration communale Bourse communale

Les bureaux de l'Administration et de la Bourse seront **fermés**  
**du lundi 23 au vendredi 27 février 2015 inclus.**

Greffe municipal



## RANCES

### Demande de permis de construire (P)

**Commune:** Rances  
**Compétence:** (ME) Municipale Etat  
**Réf. communale:** 04/2015  
**N° CAMAC:** 152441  
**Parcelle:** 270  
**N°s ECA:** 189, 243, 192 et 245  
**Coordonnées:** 531.075/180.750  
**Nature des travaux:** Construction nouvelle.  
**Centrale de méthanisation agricole**  
**Situation:** 1439 Rances  
**Propriétaire(s), promettant(s), DDP(S):**  
 GUIGNARD CLAUDE YVES, GBAC ENERGIES SA  
**Auteur(s) des plans:** CHUAT OLIVIER RWB  
 HYDROCONCEPT SÀRL  
**Particularités:** Mise à l'enquête du degré de sensibilité au bruit, de degré: 3.  
 Installation soumise à étude d'impact sur l'environnement.  
 L'ouvrage est situé hors des zones à bâtir.

**L'enquête publique est ouverte du 11.02.2015 au 12.03.2015**

La Municipalité



## LIGNEROLLE

### Communiqué de la Municipalité

#### Stationnement dans le village

Malgré plusieurs mises en garde, notre Municipalité a le regret de constater que certains détenteurs de véhicules continuent à faire de la résistance en stationnant n'importe où, gênant de surcroît le service de déneigement.

De ce fait, et compte tenu du taux élevé de conducteurs indisciplinés, nos autorités se voient dans l'obligation de faire intervenir la Gendarmerie cantonale qui prendra dorénavant les sanctions nécessaires.

La Municipalité



## ORGES

### Enquête municipale

La Municipalité, sous réserve du droit des tiers et des dispositions légales et réglementaires en la matière, a dispensé des formalités d'enquête publique M. Giuseppe Benedetto, pour la création de 2 fenêtres de toit de type VELUX.

Un avis sera affiché au pilier public **du mercredi 11 février au jeudi 12 mars 2015** et les plans pourront être consultés pendant la même période au greffe municipal pendant les heures d'ouverture du bureau ou sur demande.

La Municipalité

## LA MUNICIPALITÉ DE BAULMES, ainsi que LE PERSONNEL COMMUNAL

tiennent à adresser leurs plus sincères condoléances  
à **M. Orlando Gonçalves Sepulveda, notre employé communal,**  
suite au décès le 9 février 2015 au Portugal de sa maman,

**M<sup>me</sup> Aldina Gonçalves Sepulveda**

Depuis 25 ans  
à votre service

www.solcreations.ch

**SOLCREATIONS**

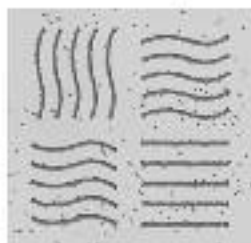
TOUT POUR VOS SOLS  
PARTOUT DANS LE CANTON

Tél. 024 426 07 26 – 021 887 74 30

Prenez rendez-vous,  
on se déplace chez vous!

## CORPS ACCORD

Retrouver l'équilibre



- Massages...
  - relaxant
  - ayurvédique
  - neuro-musculaire
  - aux pierres chaudes
- Coaching
- Thérapie Polarity
- Questions sociales
  - renseignements,
  - conseils, etc.

**Audrey Roncière**

Masseuse, animatrice  
en atelier créatif  
et infirmière sage-femme

Sur rendez-vous au  
**079 394 87 00**

- Détente
- Bien-être
- Harmonisation
- Regain d'énergie

**Philippe Roncière**

Masseur, coach,  
thérapeute Polarity  
et travailleur social

Sur rendez-vous au  
**079 653 53 52**

- Problèmes de dos
- Douleurs musculaires
- Envie de se réorienter
- Besoin de faire le point

Institut Corps Accord • Auberge du Cerf • Rue du Collège 2 • 1357 Lignerolle



### Ecrivain public

Lettres Retrouvées  
Ria Matile

Chemin Sous-Bois 1 - 1435 Essert-Pittet  
077 452 80 19

lettres.retrouvees@gmail.com

N'hésitez pas à me contacter !

Dans votre région, votre écrivain public ...  
... prépare votre courrier, discours ou poème;  
... corrige votre document ou le réécrit;  
... prend en charge à domicile votre secrétariat ou facturation.

PLÂTRERIE - PEINTURE - ISOLATION PÉRIPHÉRIQUE

**Jean Paul  
Vulliemin**



Case postale 43 1446 Baulmes  
Mobile 079 338 25 05 - Fax 024 420 12 00

Entreprise formatrice



## EQUILIBRE

La kinésiologie est une méthode douce qui permet d'identifier l'origine d'un blocage physique ou émotionnel et de le libérer. Elle travaille en rééquilibrant l'énergie vitale.

Le corps retrouve ainsi ses pleines ressources pour atteindre ses objectifs et stimuler ses forces d'autoguérison.

Elle peut vous aider dans les domaines suivants:

- Douleurs chroniques: maux de ventre, maux de dos
- Migraines
- Douleurs inexplicables
- Troubles du sommeil, fatigue
- Stress et angoisses
- Problèmes de peau
- Difficultés d'apprentissage
- Manque de confiance en soi
- Situation difficile à vivre
- Comportement indésirable

**Christel Besuchet, thérapeute en kinésiologie, agréée ASCA**  
Rue en Parchet 3A - 1372 Bavois - Tél. 078 624 76 03  
www.equilibre-kinesiologie.ch

Uniquement sur réservation

# Menu de la St. Valentin 14 Février 2015

Filets de perches aux amandes  
et sa garniture

\*\*\*

Mignons de boeuf sauce aux morilles  
Pommes farcies  
Légumes frais du marché

\*\*\*

Dessert Gourmand

FR: 52.00



Restaurant  
de la  
**PLAGE**

Soirée glamour  
aux chandelles et  
pour épicer votre soirée:

Animation et musique  
avec MAXIME  
et défilé de lingerie féminine

Aubade  
Lise Charmel  
Chantal Thomas

**DIVA**

Isabel  
Coiffure

**Restaurant de la Plage**

Chemin des Grèves de Clendy 20 • Tél: 024/ 425.35.13



**Le Restaurant de  
l'Hôtel de l'Ours  
à Vuitebœuf**



**Menu Saint-Valentin  
et Nouvel An chinois**

Cocktail maison

\*\*\*

Potage aigre-piquant

\*\*\*

Délices de «L'Ours»  
Rouleaux de printemps  
Raviolis à la vapeur  
Beignets de crevettes

\*\*\*

Noix de Saint-Jacques au piment rouge

\*\*\*

Canard pékinois avec crêpes

\*\*\*

Bœuf croustillant et poulet au curry vert  
aux légumes et riz cantonnais

\*\*\*

Beignet d'ananas et boule de glace

**Fr. 66.-/p (min. 2 pers.)**

**CREASOLS**

RENOVATION DE PARQUETS  
PARQUETS • MOQUETTES  
PVC • LINO • STORES

079 213 52 93

DEVIS GRATUIT  
POSSIBILITE DE POSE PAR NOS SOINS -  
VENTE A L'EMPORTER.

SHOWROOM • 60-RUE 33 • BAULMES  
E&R SCHUEFFER

WWW.CREASOLS.CH



**CERUTTI  
MAÇONNERIE**

**1422 Grandson**

A votre disposition



Neuf et rénovation  
Aménagements - Fouilles

**DEVIS GRATUIT  
ET SANS ENGAGEMENT**

Travail soigné - Prix concurrentiels

**078 623 44 26**



Royal Institut

**SPÉCIAL  
SAINT-VALENTIN**

Centre de bien-être

Catherine Jonin - Rue du Clos 18 - 1446 BAULMES - 079 446 47 67

**Parce que le bien-être n'attend pas...**

**Tout le mois,  
10% sur tous les soins et bons cadeaux**



Massages - Cicatrices - Vergetures - Pertes de centimètres  
Épilation définitive par lumière pulsée



**Catherine Jonin, votre thérapeute reconnue par la plupart des caisses maladie**

**dimanche 15 février 2015**

10h30

Salle des fêtes de Baulmes



Repas sur réservation J.Schläfli : 079.683.93.83 / 024.459.19.19

En exclusivité vernissage du nouvel album

« Works on you »



Participation du groupe des cadets

Formule combinée concert/repas: Frs 40.-

Enfant dès 5 ans: Frs 5.-

Enfant de 10 à 15 ans: Frs 15.-

Concert seul: Frs 15.-

Concert et dîner de Gala sous la  
direction musicale de  
Joël Chabod présente

**« L'Alliance  
Baulmes-Champvent  
en concert avec  
The band Blue Mojo »**

**SANI-BOIS**

André Overney

Traitement de charpente

Cirons - capricornes - vers du bois

Protections contre les fouines

Champignons du bois - mûrle

1400 Yverdon - 024 445 23 20 - 079 418 65 20

**Saint-Valentin  
à LA CROIX FÉDÉRALE  
Vugelles-La Mothe****Samedi 14 février 2015**

Apéritif

Buffet froid et chaud

Fromages

Desserts

Animation musicale avec **Fortissimo**

Fr. 48.-/pers.

Danse uniquement: Fr. 10.-/pers.

Il est prudent de réserver

**024 436 21 73****Société Judo-Kwai  
Yverdon-les-Bains****Samedi 14 février 2015 à 20 h 00****GRAND LOTO À LA MARIVE****Ouverture des portes: 18 h 15 Plus de Fr. 9700.- de prix****30 tours - Fr. 10.- le carton**

Jackpot à Fr. 10.-

Quine Fr. 60.- / Double Quine Fr. 80.- / Carton Fr. 120.-

Royale Fr. 5.- le carton Carton plein 4 x Fr. 400.-

**Bons Manor et commerçants de la ville****BULLETIN  
DES  
AVIS OFFICIELS**

Rédaction et régie des annonces:

**Grefe municipal de Baulmes**

Tél. 024 459 15 66

Fax 024 459 19 64

E-mail: [info@baulmes.ch](mailto:info@baulmes.ch)**LA FSG BAULMES REMERCIE SES GÉNÉREUX DONATEURS POUR LEUR SOUTIEN****MENUISERIE, CHARPENTE DERIAZ SA BAULMES**

Bader Laurent, Vuiteboeuf  
 Boucherie Perusset SA, Baulmes  
 Brocante Jaccard, Baulmes  
 Brugger Sols, Baulmes  
 Chiavetta-Sabatino Sarl, Essert /s Chpvt  
 Créasols, Schüpfer Sébastien, Baulmes  
 D. et J. Conod SA, Baulmes  
 Elvira coiffure, Baulmes  
 Fromagerie Alves, Vuiteboeuf  
 Garage Mattei, Baulmes  
 Garage Scramoncin, Baulmes  
 Glauser Frédéric, Champvent  
 Institut Dune Mattei, Baulmes  
 Jaques-Yves Deriaz, Baulmes  
 Frizon Javet Frères, Vuiteboeuf  
 Laiterie Delessert, Baulmes  
 MOLL SA, Baulmes  
 Grange Neuve Perriard, Baulmes  
 Rossel Hilscher Anne, Baulmes  
 Santos S.A., Vuiteboeuf  
 UCC Coffee Switzerland, Baulmes  
 Wagnières Christian, Vuiteboeuf

<u>Jours</u>	<u>Horaires</u>	<u>Groupes</u>	<u>Âges</u>
Lundi	17 h 35 - 18 h 45	<b>Mini Mixtes</b>	5 à 7 ans
Lundi	20 h 30 - 21 h 45	<b>Gym Fit Adultes</b>	
Mardi	16 h 30 - 18 h 25	<b>Agrès Team</b>	5 à 11 ans
Mercredi	20 h 05 - 21 h 30	<b>Actives - Actifs</b>	dès 15 ans
Jeudi	09 h 30 - 10 h 30	<b>Gym Parents-enfants</b>	2 ½ à 5 ans
Jeudi	18 h 15 - 19 h 30	<b>Gym Mixtes</b>	11 à 15 ans
Vendredi	17 h 45 - 19 h 00	<b>Kids Gym</b>	7 à 11 ans



Un seul numéro 024 459 12 66

[www.gymbaulmes.ch](http://www.gymbaulmes.ch)