

Baulmes - Vuitebœuf  
 Rances - Champvent  
 Essert-s.-Champvent  
 Valeyres-s.-Rances  
 Villars-s.-Champvent  
 Vugelles-La Mothe  
 Sergey - L'Abergement  
 Method - Suscévaz  
 Lignerolle - Les Clées - Orges

# BULLETIN DES AVIS OFFICIELS

Paraît chaque mercredi

**Rédaction et publicité:**

Greffe municipal, 1446 Baulmes

Tél. 024 459 15 66

Fax 024 459 19 64

E-mail: info@baulmes.ch

Le lundi et le jeudi: 8h00 - 11h00

Le mardi: 17h30 - 19h00

**Abonnements:** Fr. 20.- par an

**Publicité:** A la case (Fr. 15.-)

Les demandes d'abonnements sont reçues par les Greffes municipaux des communes de Baulmes, Vuitebœuf, Rances, Champvent, Essert-sous-Champvent, Valeyres-sous-Rances, Villars-sous-Champvent, Vugelles-La Mothe, Sergey, L'Abergement, Method, Suscévaz, Lignerolle, Les Clées, Orges.

## CÉLÉBRATIONS

**Dimanche 23 août 2015**

<b>Orges</b>	9 h 00	Culte. C. Vez.
<b>Baulmes</b>	10 h 30	Culte. A. Gelin.
<b>Les Clées</b>	9 h 15	Culte.
<b>Grandson</b>	10 h 15	Culte. C. Vez.
<b>Chamblon</b>	10 h 30	Culte. B. Quartier.

COMMUNAUTÉ CATHOLIQUE – EGLISE CATHOLIQUE DE BAULMES

1<sup>er</sup> dimanche du mois: messe à **9 h 30** en français - 3<sup>e</sup> dimanche du mois: messe à **9 h 30** en italien

## Contrôle des habitants Police des étrangers

Le bureau sera **fermé** pour cause de vacances  
**du 31 août au 5 septembre 2015**

Merci de votre compréhension.

*La préposée*



## Avis d'arrêt d'eau

Nous avons nos citoyens qu'en raison de travaux sur le réseau d'eau communal, nous sommes contraints **d'interrompre totalement la distribution d'eau le**

**samedi 29 août 2015**  
**de 21 h 30 à 1 h 00 environ**

Pour éviter tout risque d'inondation lors de la remise en eau du réseau, il est impératif que vous vérifiez que tous les robinets de vos habitations restent bien fermés !

Par avance, nous vous remercions de votre compréhension.

*La Municipalité*

## Avis d'enquête publique complémentaire N° 2015-2016

**Commune:** Champvent  
**Propriétaire(s):** Glauser Frédéric, Sur la Ville 6, 1443 CHAMPVENT

**Requérant / auteur des plans:** Glauser Frédéric, Sur la Ville 6, 1443 CHAMPVENT

**Coordonnées:** 533.735 / 181.605

**N°(s) parcelle(s):** 12, 8

**N° ECA:** 48

**N° CAMAC:** 156568

**Nature des travaux-description de l'ouvrage:** Transformation de l'appartement, création d'un deuxième appartement, aménagement d'un couvert pour trois voitures

**Adresse de l'ouvrage:** Au Village - Champvent

**Dérogation(s) requise(s):**

RPGA: article 7 (CUS)

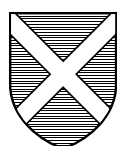
RPGA: article 11 (limite de construction pour le couvert à voiture)

RLATC: Article 27 (hauteur de plancher dans les combles).

Le dossier peut être consulté au greffe municipal de la Commune de Champvent, à la Grand-Rue 8, **du 19.08.2015 au 17.09.2015.**

**Délai d'opposition:** 17.09.2015

*La Municipalité*



**BAULMES**

www.baulmes.ch

## Tirs à balles

Des tirs à balles auront lieu au stand de Baulmes:

**Tirs à 300 m**

**Mercredi 19 août 2015 de 18 h 00 à 20 h 30**

*Entraînement*

**Mercredi 26 août 2015 de 18 h 00 à 20 h 30**

*Tir militaire*

Pendant la durée des tirs, il est formellement interdit de pénétrer dans la zone dangereuse.

La Municipalité et la Société de tir sportif Misterdam déclinent toute responsabilité en cas d'accident dû à la non observation de cet avis.

*La Municipalité*

## Contrôle des habitants et police des étrangers

Le bureau sera **fermé**  
**du 31 août au 21 septembre 2015 inclus**  
**pour cause de vacances**

En cas d'urgence, vous pouvez vous adresser au bureau du greffe durant cette période.

*La préposée*



**VUITEBŒUF**

www.vuitebœuf.ch

## Autorisation

Dans sa séance du 27 juillet 2015, la Municipalité a autorisé M. et M<sup>me</sup> Cécile et Florian Jaccard à remplacer un velux de dimensions 65 x 112 cm par un velux de dimensions 114 x 118 cm sur le pan Est du toit de leur bâtiment ECA 49 sis à Vuitebœuf, parcelle 82.

*La Municipalité*



**RANCES**

## Invitation à la population du village

Afin de marquer la fin des travaux de réfection de la route de traversée du village, la Municipalité a le plaisir d'organiser un apéritif le

**jeudi 27 août prochain dès 18 h 00**  
**à la Ruelle-Dessus**

En cas de pluie, cette rencontre sera reportée au jeudi 3 septembre 2015.

*La Municipalité*



## L'ABERGEMENT

### Stand de tir

#### Tirs militaires

**Jeudi 20 août 2015 de 17 h 30 à 20 h 00**  
**Jeudi 27 août 2015 de 17 h 30 à 20 h 00**

Pendant la durée des tirs, il est strictement interdit de passer entre le stand de tir et les cibles aussi bien à pied que par n'importe quel autre moyen de transport !

Merci de respecter les sécurités mises en place !

La Municipalité décline toute responsabilité en cas d'accident dû à l'observation de cet avis.

La Municipalité

### Autorisation municipale

Dans sa séance du 10 août 2015, la Municipalité a autorisé les travaux suivants:

- **Agrandissement à l'arrière des boxes existants, dimensions de la construction projetée: 7 m x 2.20 m, parcelle N° 231.**

**Requérante:** Charlet Denise, chemin du Petit-Vailloud 3, 1355 L'Abergement.

Cet avis est affiché, pour information, aux piliers publics du **14 août au 2 septembre 2015.**

La Municipalité

## CHERCHONS À BAULMES cours de maths

pour nos enfants 8<sup>e</sup> et 9<sup>e</sup> Harmos

**076 391 54 43**

## SANI-BOIS

André Overney

Traitement de charpente

Cirons - capricornes - vers du bois

Nettoyage de poutres - nids de guêpes

Champignons du bois - mэрule

1400 Yverdon - 024 445 23 20 - 079 418 65 20



## CREASOLS

RENOVATION DE PARQUETS

PARQUETS • MOQUETTES

PVC • LINOL • STORES

**079 213 52 93**

DEVIS GRATUIT  
POSSIBILITE DE POSE PAR NOS SOINS -  
VENTE A L'EMPORTER.

SHOWROOM • 60-RUE 33 • BAULMES  
B&R SCHUEFFER

**WWW.CREASOLS.CH**

## GARAGE *Mattei* BAULMES SA

Rue du Stand 1  
1446 Baulmes  
www.garagemattei.ch

Tél. 024 459 12 15  
Fax 024 459 18 02  
info@garagemattei.ch



*Tout le monde embarque !*

LA NOUVELLE  
FORD **GRAND C-MAX**

> Portes coulissantes à l'arrière



## FSG BAULMES

### Reprise des cours de gymnastique 2015-2016

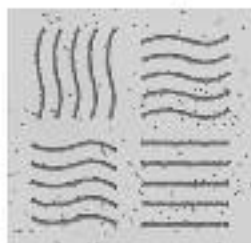
LUNDI 24 AOÛT	17 h 15 - 18 h 30	MINI MIXTES	5 à 7 ans
LUNDI 24 AOÛT	20 h 15 - 21 h 30	GYM-FIT ADULTES	
MARDI 25 AOÛT	16 h 30 - 18 h 25	AGRÈS TEAM	6 à 11 ans
MERCREDI 26 AOÛT	20 h 05 - 21 h 30	ACTIVES	Dès 15 ans
JEUDI 27 AOÛT	9 h 30 - 10 h 30	GYM PARENTS - ENFANTS	2 ½ à 5 ans
JEUDI 27 AOÛT	18 h 15 - 19 h 30	GYM MIXTES	10 à 15 ans
VENDREDI 28 AOÛT	17 h 45 - 19 h 00	KIDS GYM	7 à 10 ans

**NOUS SOMMES À LA RECHERCHE  
DE MONITEURS OU MONITRICES POUR LES ENFANTS**

Renseignez-vous au 024 459 12 66 ou [www.gym-baulmes.ch](http://www.gym-baulmes.ch)

## CORPS ACCORD

Retrouver l'équilibre



**Audrey Roncière**

Masseuse, animatrice  
en atelier créatif  
et infirmière sage-femme

Sur rendez-vous au  
**079 394 87 00**

- Massages...
- relaxant
- ayurvédique
- neuro-musculaire
- aux pierres chaudes
- Coaching
- Thérapie Polarity
- Questions sociales
- renseignements,
- conseils, etc.

**Philippe Roncière**

Masseur, coach,  
thérapeute Polarity  
et travailleur social

Sur rendez-vous au  
**079 653 53 52**

- Problèmes de dos
- Douleurs musculaires
- Envie de se réorienter
- Besoin de faire le point

Institut Corps Accord • Auberge du Cerf • Rue du Collège 2 • 1357 Lignerolle



Votre spécialiste  
en gestion des déchets

## Bader métaux

### Récupération de fers et métaux

Laurent Bader

Les Charrières - 1445 VUITEBŒUF

Fixe: +41 24 459 25 75 - Fax: +41 24 459 25 76

Laurent Natel 1: +41 79 206 52 37

Frédéric Natel 2: +41 79 794 93 32

www.badermetaux.ch - laurent.bader@badermetaux.ch

## CAFÉ-RESTAURANT DE LA CROIX FÉDÉRALE

1431 VUGELLES-LA MOTHE - 024 436 21 73

**Vendredi 21 août 2015  
à 19 h 30**

## MATCH AUX CARTES PAR ÉQUIPES

Inscriptions au **024 436 21 73**

Org: René Fragnière

## CAFÉ-RESTAURANT DE LA CROIX FÉDÉRALE

1431 VUGELLES-LA MOTHE - 024 436 21 73

**Samedi 22 août 2015 à 18 h 30**  
**Inauguration du pont avec  
menu spécial et musique**

**Dimanche 23 août 2015 à 10 h 30**

**Brunch campagnard**

**Buffet chaud et froid**

**BAL** avec Francis Lachat dès 14 h 30

Réservations au **024 436 21 73**



## Ecrivain public

Lettres Retrouvées  
Ria Matile

Chemin Sous-Bois 1 - 1435 Essert-Pittet  
077 452 80 19

lettres.retrouvees@gmail.com

N'hésitez pas à me contacter !

Dans votre région, votre écrivain public ...

- ... prépare votre courrier, discours ou poème;
- ... corrige votre document ou le réécrit;
- ... prend en charge à domicile votre secrétariat ou facturation.

# Les cours reprennent !

## THE DANCE AEROBICS COMPANY

**1<sup>er</sup> essai gratuit**

**Yverdon-les-Bains, Maison de Paroisse: Dance2Bfit**

Lundi 19 h 15 - 20 h 15 / Jeudi 9 h 00 - 10 h 00

emiliegaillard@sunrise.ch - 076 523 58 30

**Yverdon-les-Bains, Maison de Paroisse: Dance2Bfit**

Mercredi 19 h 15 - 20 h 15 / Vendredi 9 h 00 - 10 h 00

sinagruber@bluewin.ch - 076 822 30 63

**Vallorbe, Salle polyvalente: Dance2Bfit**

Mercredi 20 h 00 - 21 h 00

amelie.hautier@hotmail.com - 079 740 12 75

**Belmont-sur-Yverdon, Grande salle: Dance2Bfit**

Lundi 19 h 15 - 20 h 15 / Mercredi 9 h 00 - 10 h 00

sinagruber@bluewin.ch - 076 822 30 63

Tarifs: Fr. 14.-/heure AVS-Apprenti: Fr. 12.-/heure - [www.danceaerobics.com](http://www.danceaerobics.com)



Depuis 25 ans  
à votre service

www.solcreations.ch

# SOLCREATIONS

TOUT POUR VOS SOLS  
PARTOUT DANS LE CANTON

Tél. 024 426 07 26 - 021 887 74 30

*Prenez rendez-vous,  
on se déplace chez vous!*

PLÂTRERIE - PEINTURE - ISOLATION PÉRIPHÉRIQUE

# Jean Paul Vulliemin



Case postale 43 1446 Baulmes

Mobile 079 338 25 05 - Fax 024 420 12 00

Entreprise formatrice



Plancha Deluxe à gaz  
Modèle Lux-60.11  
Prix : Fr. 600.-



Plancha électrique d'intérieur  
Modèle Terrassa DP-45  
Prix : Fr. 345.-

## NOUVEAU PRIX EURO BONUS

Venez découvrir  
l'authentique  
plancha espagnole  
pour une cuisine estivale  
plus saine!

Venez visiter  
notre exposition  
à notre magasin

**Electroval SA**  
Rue Centrale 14  
1350 ORBE  
Tél. 024 442 22 70

**A louer à Essert-sous-Champvent  
appartement 3½ pièces**

115 m<sup>2</sup> au 1<sup>er</sup> étage  
Fr. 1'550.- charges comprises  
**Tél. 079 459 40 29**



**C'EST LA SALLE DE BAINS**

Création - Rénovation - Equipement  
Douche à l'italienne  
**Tél. 079 449 21 31 - www.sanibain.ch**

**BULLETIN DES AVIS OFFICIELS**

Rédaction et régie des annonces:  
**Greffe municipal de Baulmes**  
Tél. 024 459 15 66 - Fax 024 459 19 64  
E-mail: info@baulmes.ch

**EVOLAINE PERUSSET**

Rue Tuilière 25 - 1446 BAULMES

**Soirées Méditations**

1 fois par mois, de 19 h 30 à 21 h 00,  
un groupe le mardi et un groupe le jeudi,  
**dès le mardi 8 septembre  
et le jeudi 3 septembre 2015**

**Ces méditations vous aident  
à être présent dans votre corps  
et dans votre vie**

**Centrage, ancrage et nettoyage  
des différents systèmes et organes  
du corps**

Enseignement, questions et partage

**Sur inscription uniquement**

Renseignements au **079 547 73 89**  
**evolaineperusset@gmail.com**  
**www.mandalavie.ch**

Massages métamorphiques - Soins énergétiques  
Dialogue Intérieur - Ateliers «Mandalas»



**Vos problèmes d'électricité  
sont notre priorité!**

**POUR VOS DÉPANNAGES**

- ☛ Trois monteurs spécialisés avec véhicules équipés pour:
- ▶ Dépannage, petites installations électriques, retouches OIBT
- ☛ Un technicien électroménager, vente et réparation de toutes marques
- ☛ Contrôle d'installations électriques OIBT fait par nos conseillers en sécurité

**MAGASIN**

Rue Centrale 14  
1350 Orbe  
Tél. 024 442 22 70

**www.electroval.ch**

**UN APPEL, UN RENDEZ-VOUS !**  
**024 442 84 50**

**ADMINISTRATION**

Rue du Village 14  
1358 Valeyres/Rances  
info@electroval.ch

**ÉLECTRICITÉ - TÉLÉCOM - INDUSTRIE - ÉCLAIRAGE PUBLIC - APPAREILS MÉNAGERS**

**L'EXPO MILANO 2015 ?**



**A DÉCOUVRIR LE SAMEDI 29 AOÛT**

**PROFITEZ DE NOTRE OFFRE À FR.135.- PAR PERSONNE**

Entrée et transport en autocar de tourisme, inclus.

Inscriptions et renseignements au 079 590 14 43 ou par email à [voyages@bluewin.ch](mailto:voyages@bluewin.ch)

*L'Autonou-Emmentaler*

*le partenaire idéal pour tous vos déplacements!*

★ ★ ★

*Vous présente ses compliments*



Boucherie – Charcuterie – Chevaline  
**PERUSSET**

www.boucherieperusset.ch  
 GRAND-RUE - 1446 BAULMES - Tél. 024 459 14 02  
**Poulet rôti au grill**

**ACTIONS DE LA SEMAINE**

Côtes de porc à Fr. 16.50 / le kg  
 Filets de poulet à Fr. 22.50 / le kg

sanitaire chauffage  
**Gaillard Etienne**  
 Tél. 024 441 53 01 • 079 206 98 56

Système d'aspirateur centralisé  
 Représentant régional  
 allaway  
**LIGNEROLLE**

COMMUNIQUÉ DE PRESSE

## Mise en garde du CIPI: les éclairs, ces incendiaires



**Saviez-vous que les éclairs atteignent des températures allant jusqu'à 30'000° C sur leur point d'impact ? En raison de cette chaleur intense, des incendies peuvent facilement survenir. Les paratonnerres offrent la protection la plus efficace, mais il est aussi possible de protéger les bâtiments non équipés de dispositifs spécifiques. Les conseils de sécurité du Centre d'information pour la prévention des incendies (CIPI) vous montrent quelles précautions essentielles sont à prendre.**

Environ 10'000 éclairs tombent sur des bâtiments en Suisse chaque année. Ainsi, un incendie sur trois est dû à la foudre. Ce sont les impacts directs qui causent en règle générale les plus gros dégâts. Dans le pire des cas, ils peuvent embraser tout un bâtiment sous l'effet d'une explosion. Les impacts de foudre indirects provoquent des dommages aux appareils électriques comme les téléviseurs, les ordinateurs ou les commandes de chauffage.

La foudre tombe aussi à côté de tours, d'arbres, de lignes à haute tension et à proximité de l'eau. Les éclairs sont imprévisibles et peuvent tout à fait frapper plusieurs fois au même endroit. Les paratonnerres n'empêchent pas la foudre de tomber, mais protègent le bâtiment des gros dommages. Ces dispositifs dévient les impacts et ils font en sorte que la foudre ne présente pratiquement aucun danger pour le bâtiment. Même si la mise en place d'une telle installation n'est imposée que pour certains bâtiments à risque, le CIPI recommande de la généraliser. Les coûts engendrés par un système de protection contre la foudre se montent généralement à 2 % au maximum de la valeur d'assurance du bâtiment. Dans les bâtiments sans paratonnerre, il faudrait débrancher les prises de courant des appareils électriques comme les téléviseurs ou les radios durant un orage. Il est recommandé de faire installer une protection contre la surtension par une personne spécialisée.

### Mesures de précaution à prendre durant les orages dans les bâtiments sans paratonnerre

- Il est préférable d'installer des systèmes de protection contre les surtensions sur les appareils électriques sensibles tels que les téléviseurs et les ordinateurs. Les prises de ces appareils doivent sinon être débranchées par temps d'orage.
- Il faut éviter tout contact avec les conduites d'eau et de gaz, les installations électriques ou les câbles d'antennes.
- Pendant un orage, c'est au milieu de la pièce que l'on est le plus en sécurité. A l'extérieur, chercher refuge à bord d'une voiture, d'un wagon de chemin de fer ou d'un camping-car.

**Attention au feu !** Le Centre d'information pour la prévention des incendies (CIPI) est actif dans toute la Suisse et assure des prestations de service pour les établissements cantonaux d'assurance. Son siège est à Berne, auprès de l'Association des établissements cantonaux d'assurance incendie (AEAI). Par le biais de campagnes et d'actions d'information à l'attention du grand public, le CIPI vise à sensibiliser la population aux dangers du feu et donne des recommandations en matière de prévention contre les incendies. [www.bfb-cipi.ch](http://www.bfb-cipi.ch).